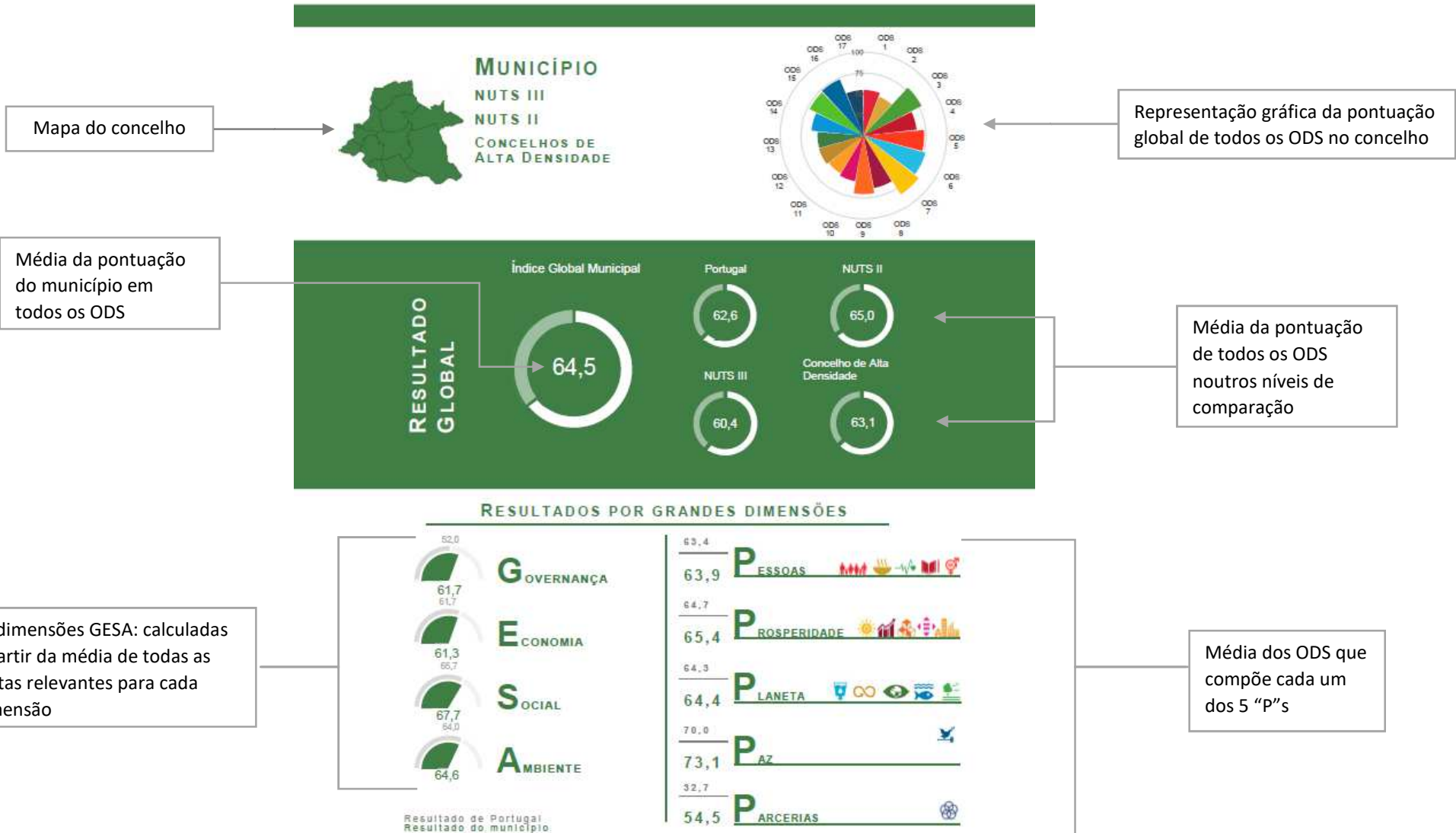




Índice de Sustentabilidade Municipal 2019

Manual de apoio à leitura do ISM 2019

Primeira página resumo

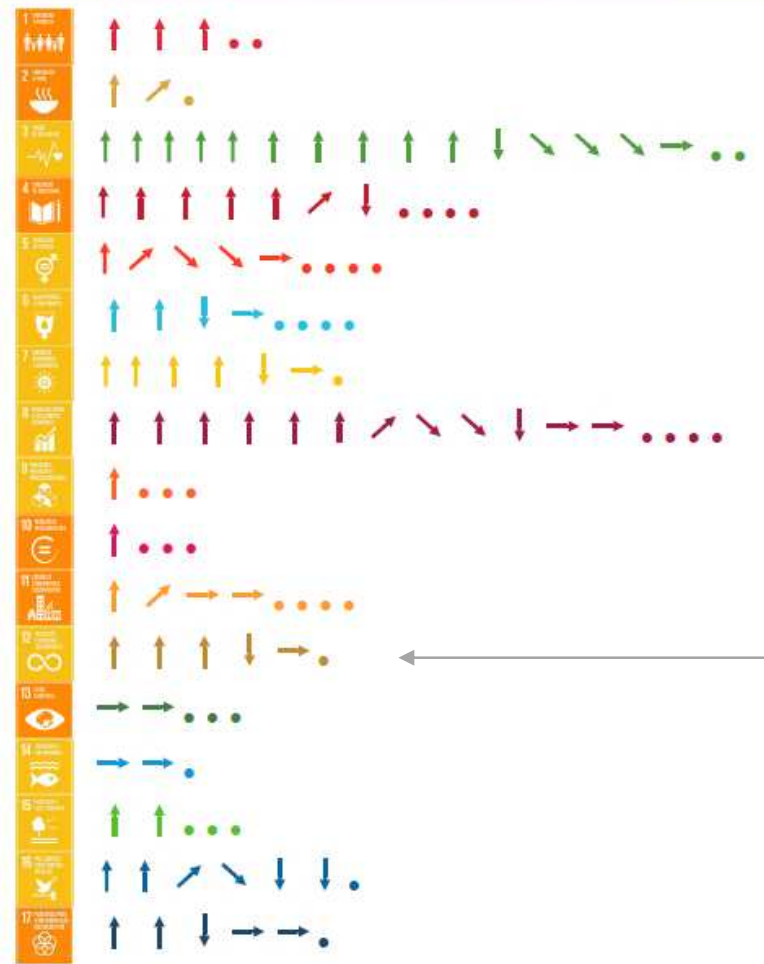


Terceira página resumo

RETRATO GERAL POR OBJETIVO DE DESENVOLVIMENTO SUSTENTÁVEL
COM EVOLUÇÃO DO MUNICÍPIO EM CADA UM DOS INDICADORES

Ícones dos ODS pintados segundo a média das duas metas com desempenho mais baixo

Resumo de todos os indicadores de cada ODS, organizados de acordo com a sua evolução



Atribuição de cores aos ícones dos ODS

	Todas as metas a verde
	Média das duas metas com pior desempenho acima de 50
	Média das duas metas com pior desempenho abaixo de 50
	Pelo menos duas metas vermelhas

Representação da evolução dos indicadores

	O município vai alcançar a meta deste indicador ou já a alcançou
	O município está no caminho certo mas não alcançará a meta deste indicador se permanecer com este ritmo
	O município está no caminho contrário a meta deste indicador
	O município está longe do caminho para a meta deste indicador
	O município não evoluiu de maneira significativa
	Sem avaliação (série demasiado curta, irregular, indicador dicotômico)

Quadros explicativos para as cores atribuídas aos ícones dos ODS, e para a representação da evolução dos indicadores

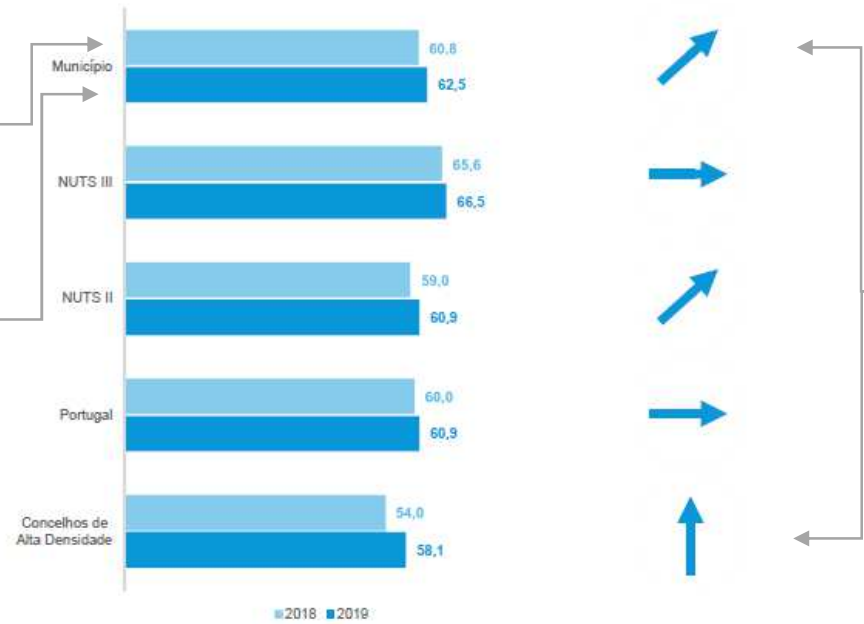
Página de evolução da pontuação global dos ODS

EVOLUÇÃO DO ODS 14 ENTRE O ISM 2018 E O ISM 2019
 com os critérios de avaliação do presente relatório

PONTUAÇÃO 2018-2019 | TENDÊNCIA

Pontuação que teria recebido o município no ODS em 2018 com os critérios utilizados no ISM 2019. O valor de 2018 pode ser diferente do valor atribuído no ISM publicado em 2018.

Pontuação atribuída ao ODS no ISM 2019



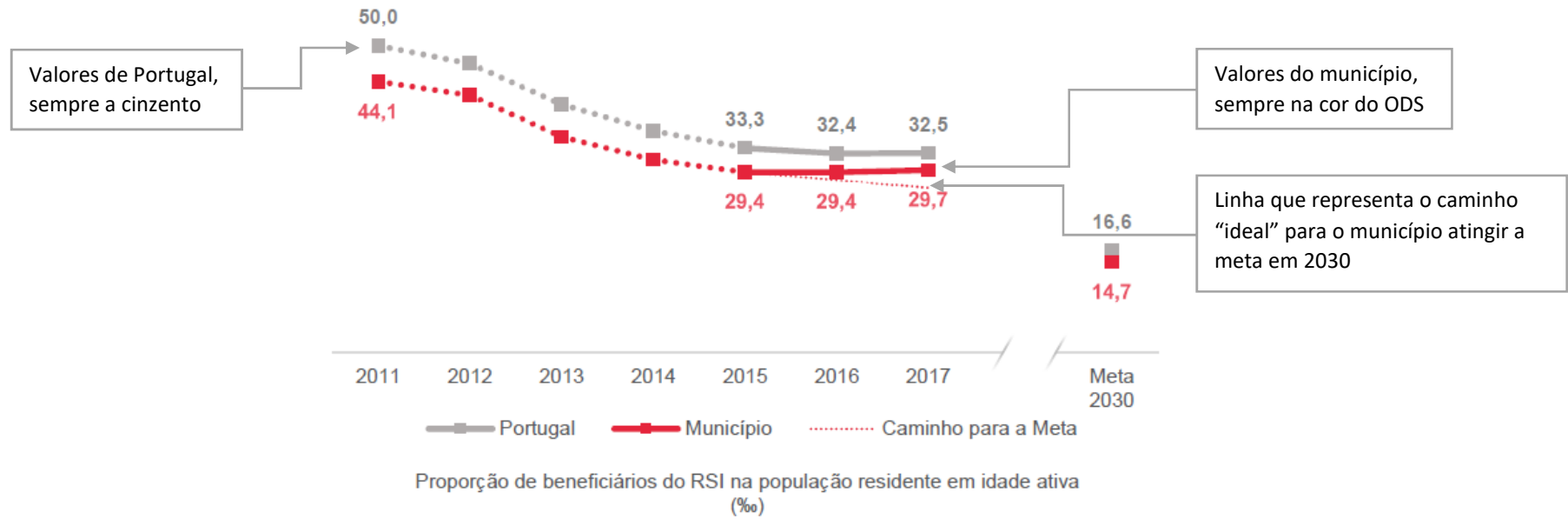
Setas que indicam a evolução da pontuação entre 2018 e 2019

Descrição das setas que indicam o progresso dos municípios para os objetivos de 2030

Seta	Descrição
↑	O município está a caminho das metas 2030, e a evolução é suficiente para as atingir
↗	O município está no bom caminho para as metas 2030, mas não conseguirá atingi-las se permanecer com esta evolução
→	O município não está a realizar progressos significativos para as metas 2030
↘	O município está a dirigir-se no caminho errado relativamente às metas 2030
↓	O município está longe do caminho das metas 2030

Quadro explicativo do significado das setas

Gráficos de linha

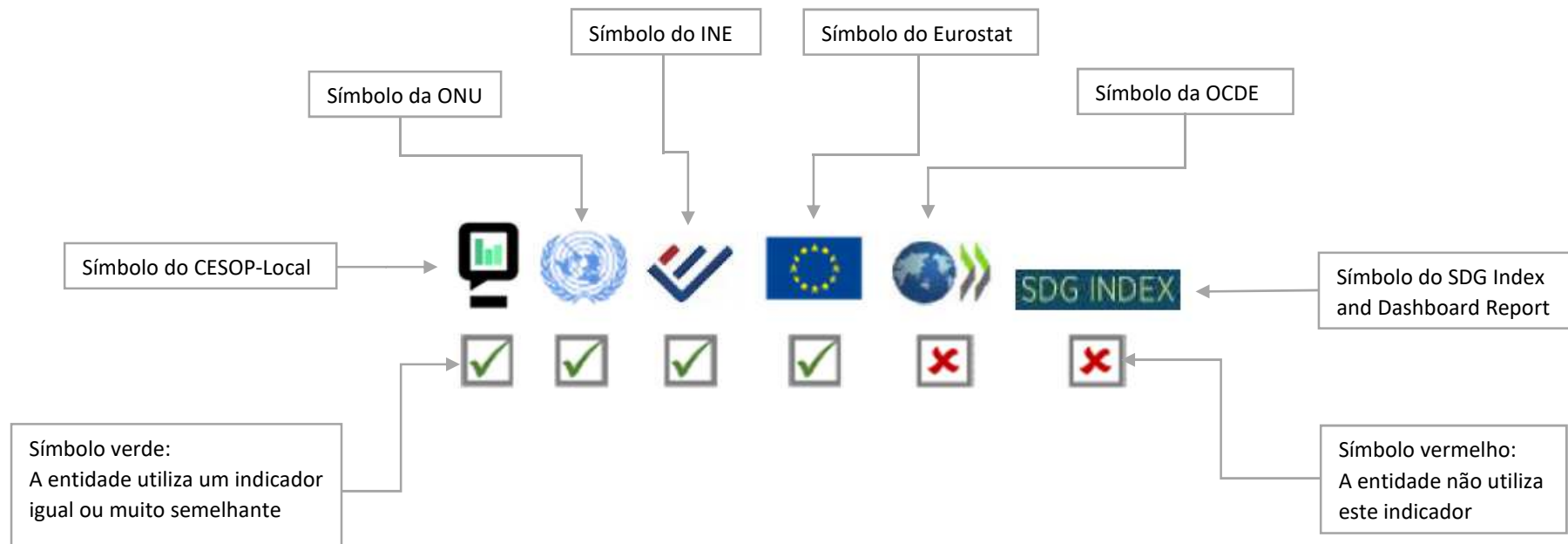


Seta que representa a relação entre a evolução dos valores do município e o caminho "ideal". Por exemplo, a seta vertical para cima indica que o município está a evoluir de maneira suficiente para atingir a meta



Símbolo atribuído ao indicador quando a meta já foi atingida pelo município

Informações relativas a cada indicador



Fonte: Portal Autárquico (2011-2017), cálculos CESOP

