

L'Indice de Développement Durable Municipal

*Présentation d'un instrument d'aide à la décision
politique et à la mobilisation des acteurs locaux*

26 Novembre 2020

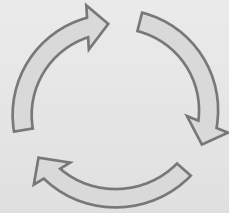
Joana Abreu & João António, Universidade Católica Portuguesa – CESOP



Cycle annuel

Envoi des propositions au Réseau CESOP-Local

Débats et validation lors de réunion de travail



Débats sur le forum du site CESOP-Local

Publication de l'ISM et séminaire de présentation

Documents de référence (3ème édition de l'ISM)

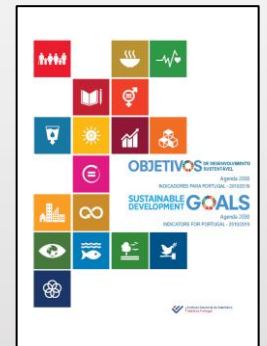
OCDE
Édition 2019



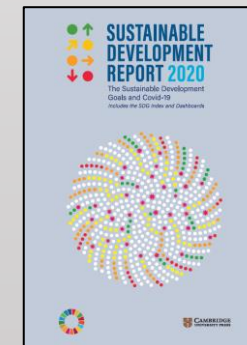
Eurostat
Édition 2020



INE
Édition 2020



Sustainable
Development Report
Édition 2020



Europe Sustainable
Development Report
Édition 2019



ÉVOLUTION DE L'ISM



ISM 2018

- 64 cibles
- 101 indicateurs



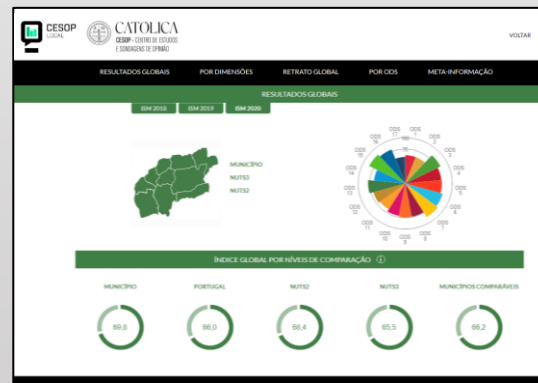
ISM 2019

- 65 cibles
- 123 indicateurs



ISM 2020

- 66 cibles
- 129 indicateurs



Portail ISM

- Accès à toutes les éditions
- Plus d'informations
- Partage des résultats avec les citoyens



IMPACTS SUR LES DIFFÉRENTS ACTEURS

Réseau CESOP-Local

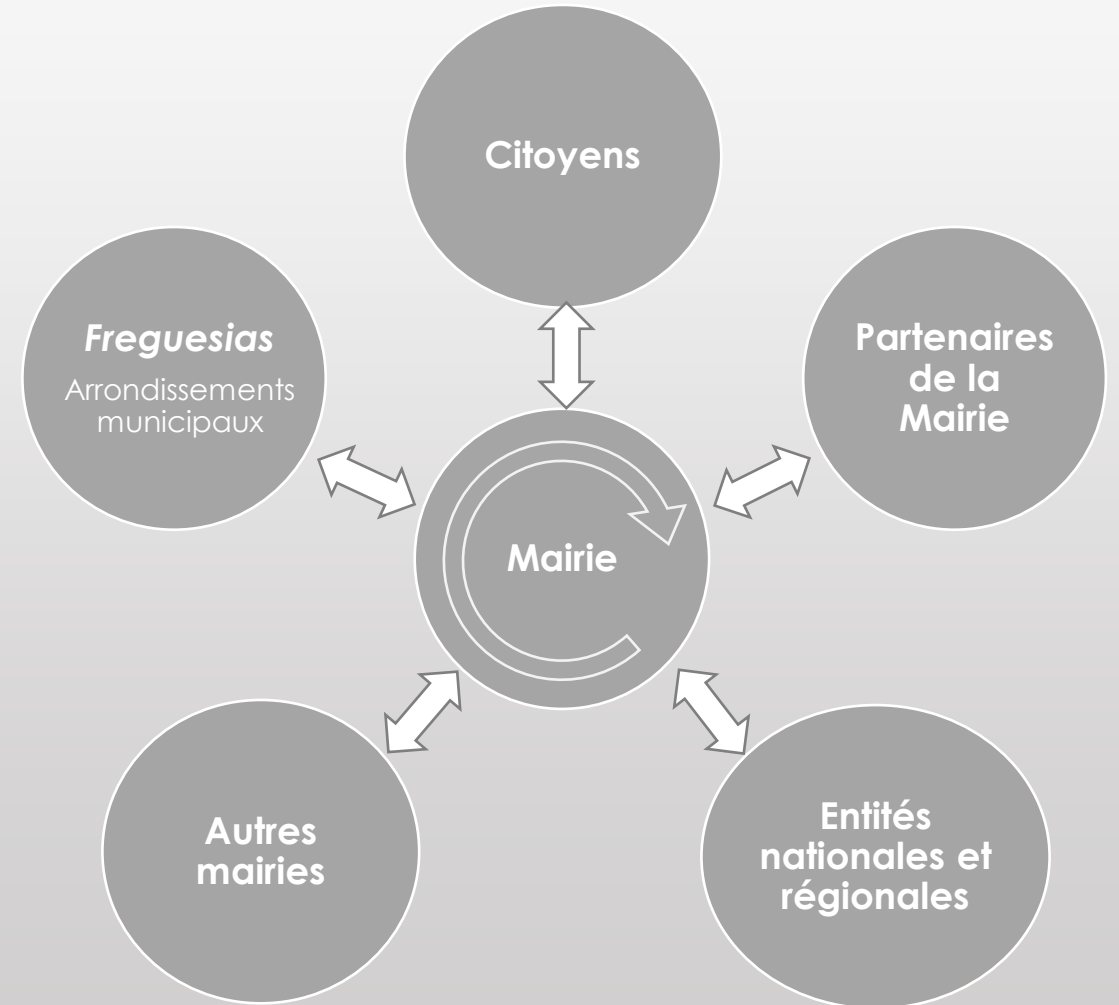
Municipalidades



Autres partenaires



Interactions entre les acteurs



AUTRES INSTRUMENTS EN COURS DE DÉVELOPPEMENT

ISM +

ISM personnalisé qui permet d'améliorer le diagnostic du territoire, à travers de l'utilisation de nouveau indicateur propre à la municipalité.

ISM thématique

ISM centré sur un axe stratégique pour la mairie

Indice de performance municipal (IDM)

Analyse du fonctionnement interne de la mairie et de l'impact direct des ses actions sur le territoire

Dynamique de participation des parties prenantes (DEP)

Connaître les opinions et les attentes des parties prenantes par rapport à la mairie et au propre territoire