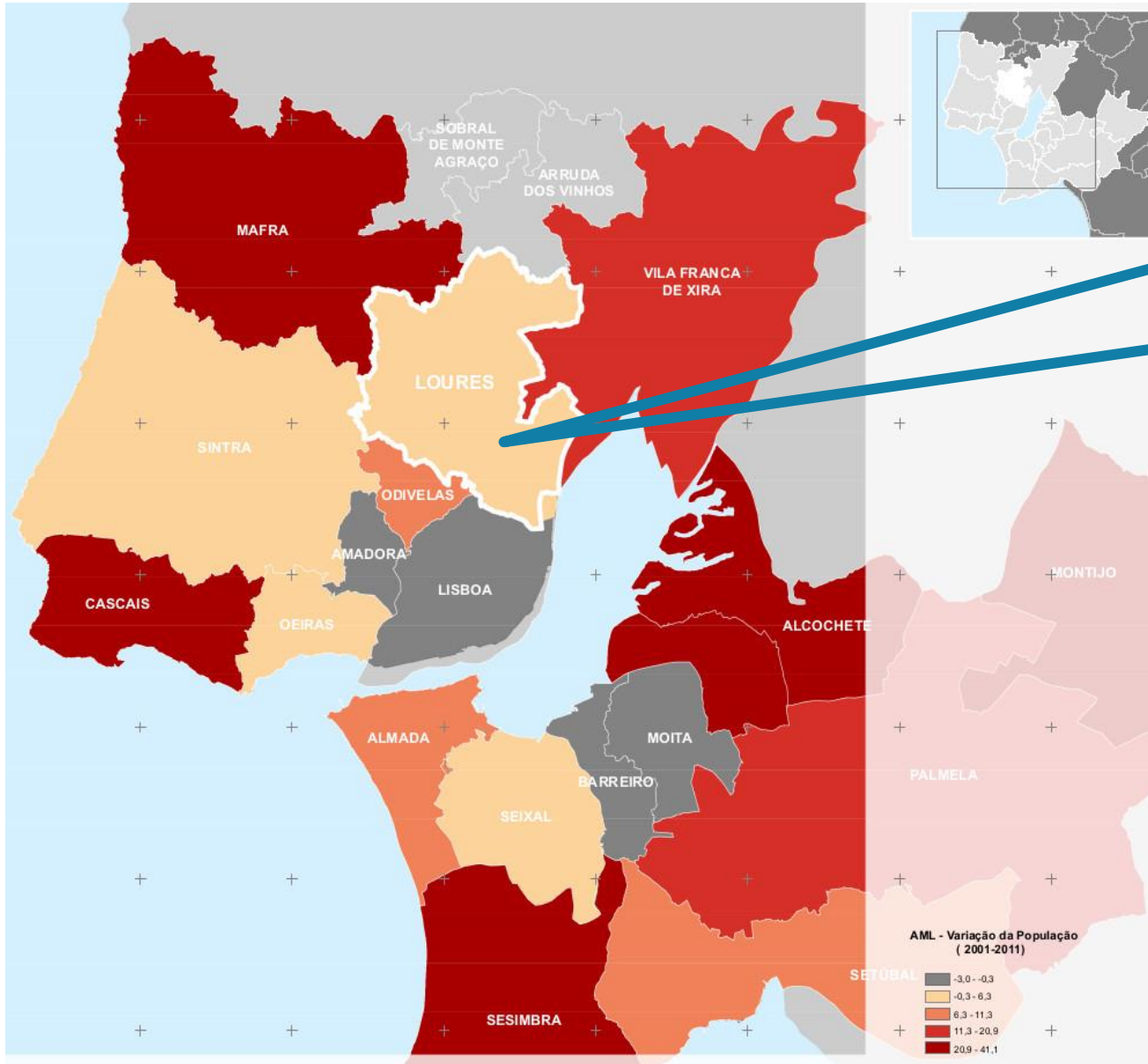


Parque da Várzea e Costeiras de Loures

Loures e a Área Metropolitana de Lisboa



- Área de 168 km²;
- 201 646 habitantes (Censos 2021; Resultados Preliminares)

O concelho de Loures

Duas cidades:

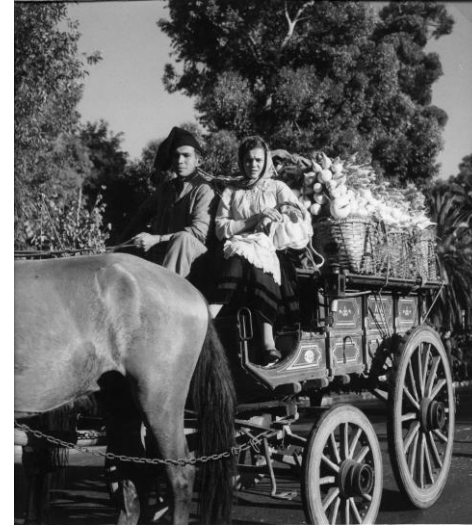
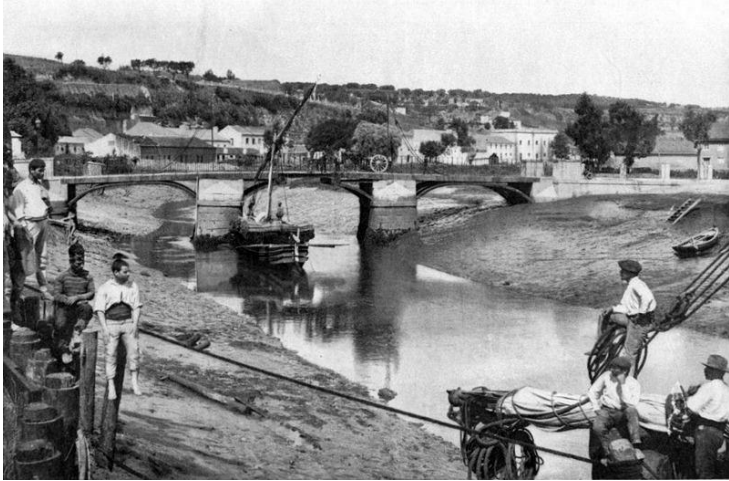
- ❖ Loures
- ❖ Sacavém

Sete vilas:

- ❖ Bobadela,
- ❖ Bucelas,
- ❖ Camarate,
- ❖ Moscavide,
- ❖ Santa Iria de Azóia,
- ❖ Santo António dos Cavaleiros,
- ❖ São João da Talha.

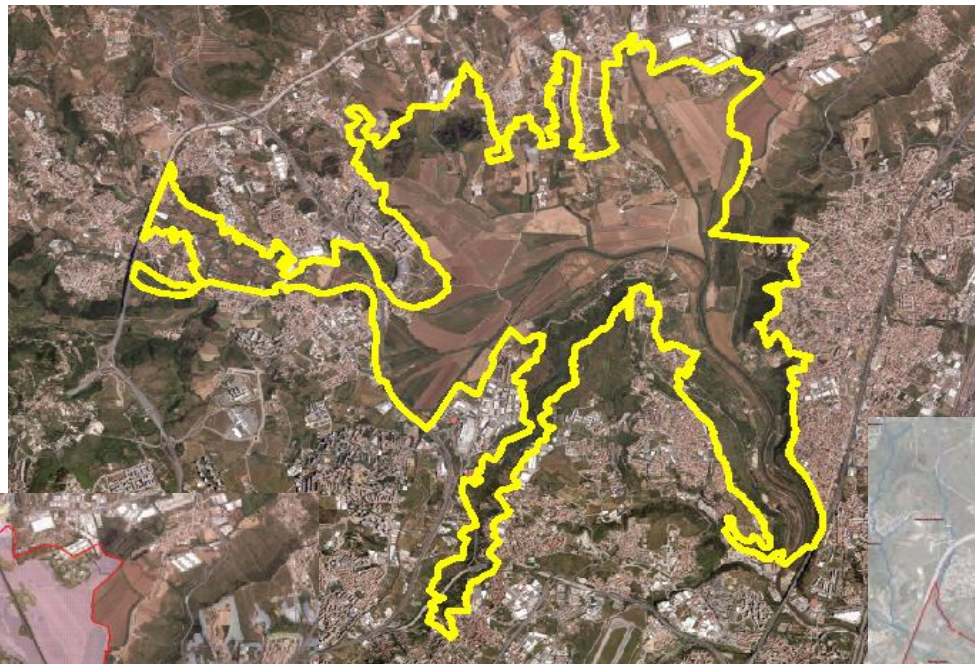


História...



Várzea e Costeiras de Loures





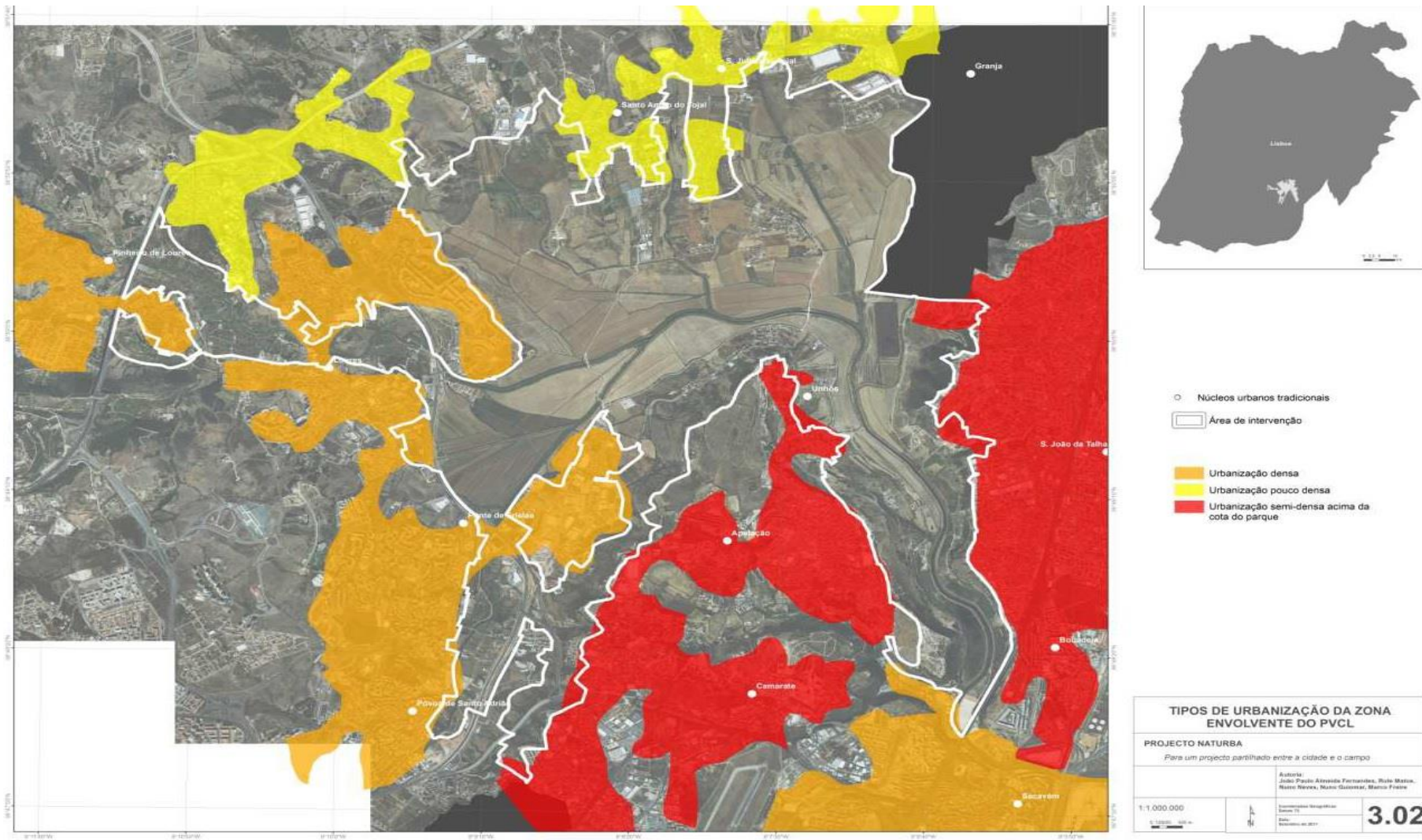
Perímetro da UOPG
Várzea e Costeiras de
Loures

Condicionantes: RAN e
REN



Perímetro Hidroagrícola de
Loures

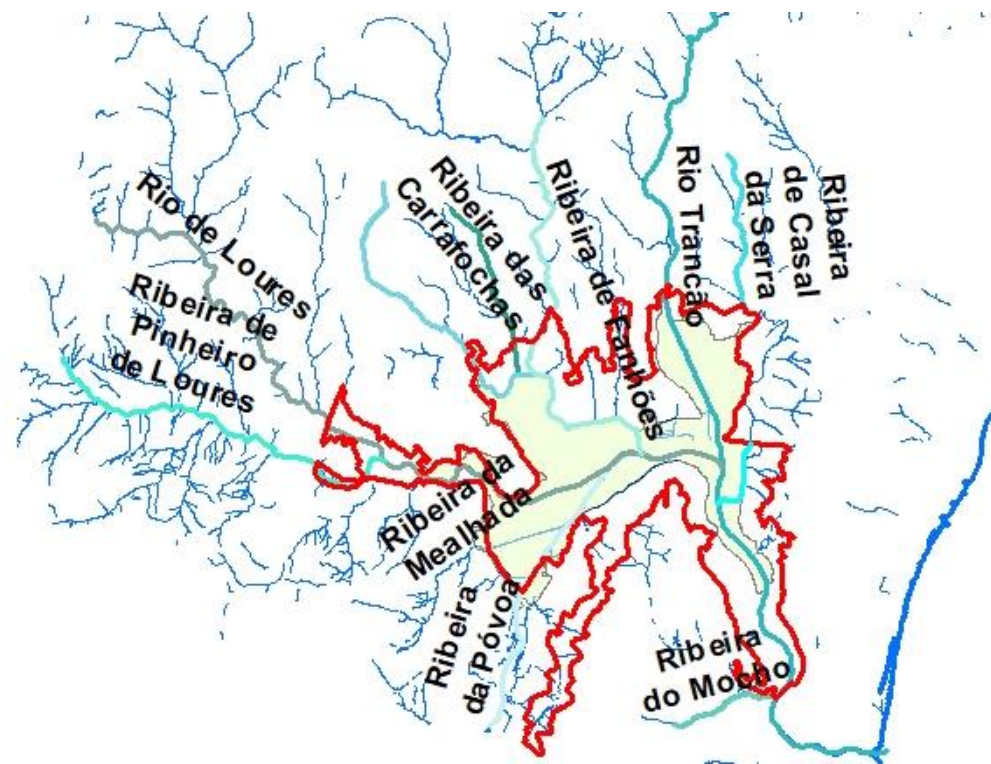
A ocupação....



Nas freguesias que envolvem a Várzea e as Costeiras reside quase 80% da população total do Concelho

Tipos de urbanização da zona envolvente (Projeto NATURBA)

A água e natureza. Água e vida: Várzea

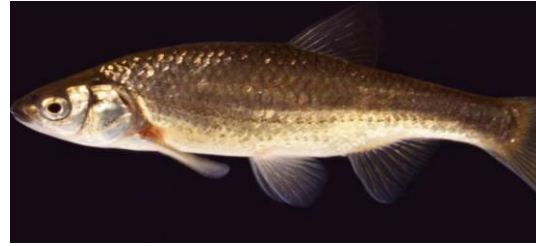
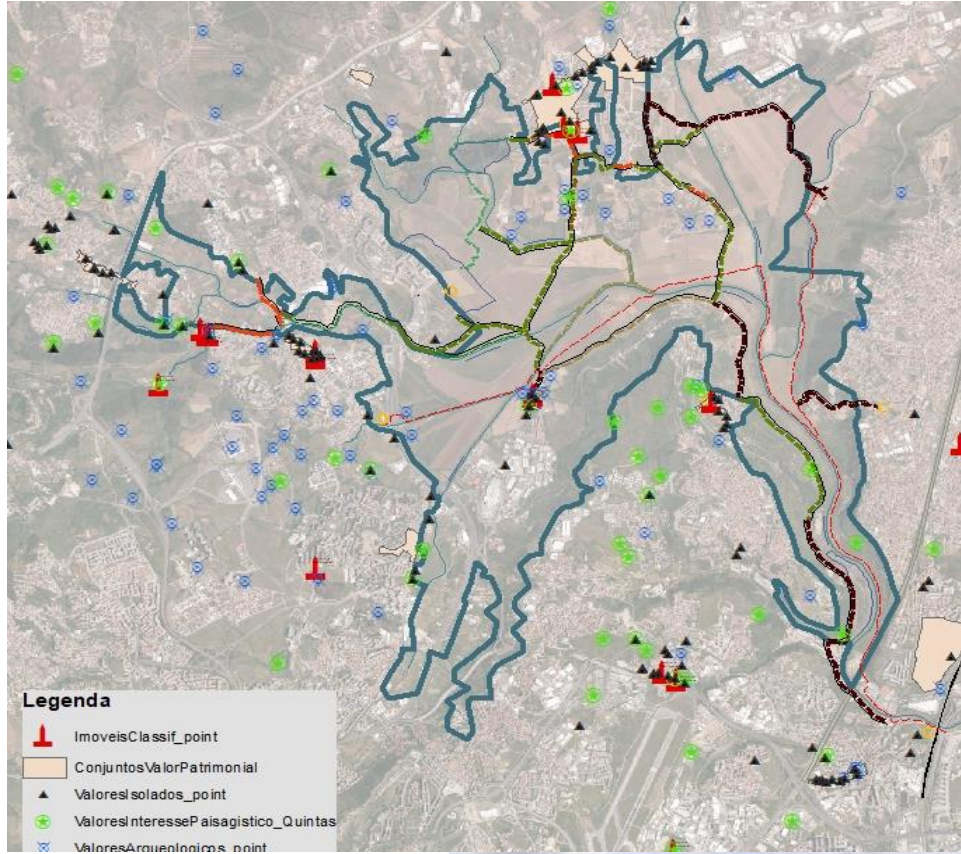


Evolução das culturas e áreas regadas no aproveitamento, 2000-2008

Fonte: Recenseamento geral agrícola, 2009 – INE – Instituto Nacional de Estatística

Aprov. hidroagrícola	Ano	Aveia	Beterraba	Cevada	Girassol	Horta	Linho	Milho Forrageiro	Milho Híbrido	Outras/ Diversas	Pimento	Prados e Forragens	Sorgo	Tomate	Trigo
		(ha)	(ha)	(ha)	(ha)	(ha)	(ha)	(ha)	(ha)	(ha)	(ha)	(ha)	(ha)	(ha)	(ha)
Loures	2000				44	73	50	75	15		1	17		56	
Loures	2001		3		21	71		83	17		2	17		58	
Loures	2002					69		87	44		2	5		62	
Loures	2003	15	10	4		65		79	13		2	296	27	84	110
Loures	2004	23	12	22		65		81	17	2		265	17	95	130
Loures	2005		18			65		42	10		2	17		97	
Loures	2006		7			63		44	10		6	17		115	
Loures	2007					63		30	35	8	3	17		120	
Loures	2008	25		20		63		75	20	8	4	17		120	80

Património e Ambiente



Entre outras referências

Parque da Várzea e Costeiras de Loures

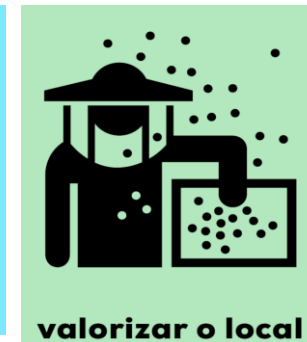


onde a cidade e o campo
se encontram...



Um Parque com as seguintes funções:

- ✓ Pedagógica/educativa e formativa;
- ✓ Valorização ecológica e da biodiversidade;
- ✓ Gestão hidráulica e hidrológica (ordenar a água):
- ✓ Produção agrícola (iniciativa privada)
- ✓ Recreio e lazer (fruição pela população)



PRODUZIR

Obtenção de um espaço multifuncional que compatibilize as funções de produção agrícola com as de conservação da natureza, de regulação ambiental e biodiversidade e de recreio e lazer da população

Reabilitação do sistema de drenagem e introdução de galerias ripícolas na Várzea de Loures

PROTEGER

Obtenção de um espaço multifuncional que compatibilize as funções de produção agrícola com as de conservação da natureza, de regulação ambiental e biodiversidade e de recreio e lazer da população

Assegurar a concretização da Área Estruturante Secundária da Rede Ecológica Metropolitana, visando a salvaguarda e preservação dos valores naturais e a proteção relativamente aos riscos naturais, designadamente solos de elevada fertilidade, cheias e instabilidade de vertente

USUFRUIR

Obtenção de um espaço multifuncional que compatibilize as funções de produção agrícola com as de conservação da natureza, de regulação ambiental e biodiversidade e de recreio e lazer da população

Garantir as condições para a construção de TPSP, articulado com as redes de mobilidade local, tendo em vista a concretização da ligação Mafra-Loures-Lisboa e do prolongamento Loures-Sacavém



Parque da Várzea e Costeiras de Loures e a Agenda 2030

Parque da Várzea e Costeiras de Loures

Os objetivos do Parque e os ODS

PRODUZIR



PROTEGER



USUFRUIR



Parque da Várzea e Costeiras de Loures

Alguns projetos

PRODUZIR

Circuitos curtos comercialização
100% bio na várzea

Várzea com Gosto

Denominação de origem de produto

PROTEGER

Requalificação estrutural e
musealização Estação Arqueológica
de Frielas

Controlo Sustentável de Cheias na
Ribeira da Póvoa e Rio de Loures

Gestão das linhas de água:
reabilitação e regulação fluvial e
respetivas margens

Parque da Água
(promovido pela AdTA)

Proteção Paúl das Caniceiras e
Boga de boca-arqueada de Lisboa

PMAAC – Corredor Azul
intermunicipal do Trancão e
Corredor Verde intermunicipal
Parque Periférico das Costeiras

USUFRUIR

Rede de Caminhos e
percursos pedonais e Portas
de Entrada no PVCL

Rotas do PVCL

Miradouros naturais e
pontos de
observação

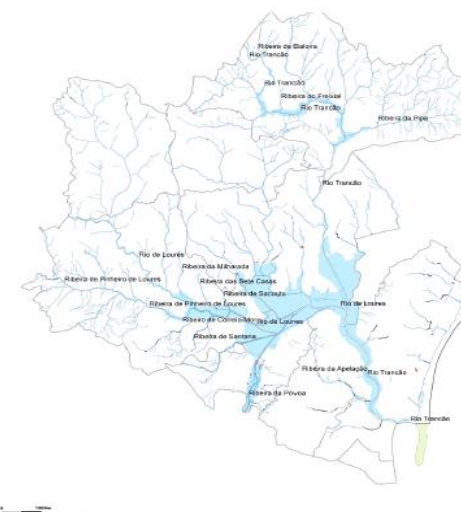
CONTROLO SUSTENTÁVEL DE CHEIAS NA RIBEIRA DA PÓVOA E RIO DE LOURES

DESCRIÇÃO DO PROJETO

- ✓ O projeto envolve uma **extensão total de 23.177 metros das seguintes linhas de água:**
- ✓ **Ribeira da Póvoa** - do limite do Concelho de Loures até à confluência com o rio de Loures e 11 afluentes em ambas as margens
- ✓ **Rio de Loures** - entre a confluência com a ribeira do Pinheiro de Loures e o rio Trancão e 3 afluentes
- ✓ **Rio Trancão** - troço entre as confluências com o rio de Loures e ribeira de Alpriate

PO SEUR 10-2017-13, VERSÃO 1.1

INTERVENÇÕES ESTRUTURAIS DE DESOBSTRUÇÃO, REGULARIZAÇÃO FLUVIAL E CONTROLO DE CHEIAS EM ZONAS DE INUNDAÇÕES FREQUENTES E DANOS ELEVADOS – 3º AVISO



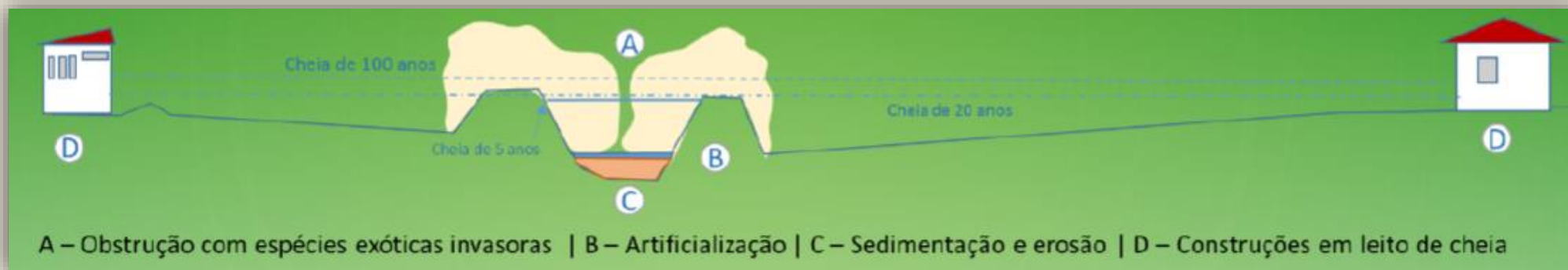
Controlo Sustentável de Cheias na Ribeira da Póvoa e Rio de Loures

Memória Descritiva

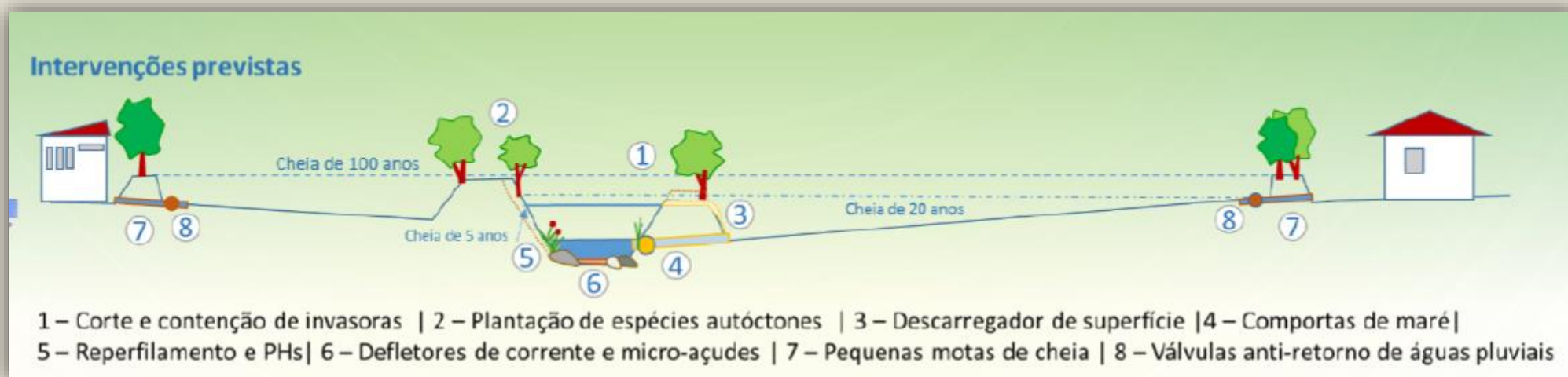
Setembro, 2017

CONTROLO SUSTENTÁVEL DE CHEIAS NA RIBEIRA DA PÓVOA E RIO DE LOURES

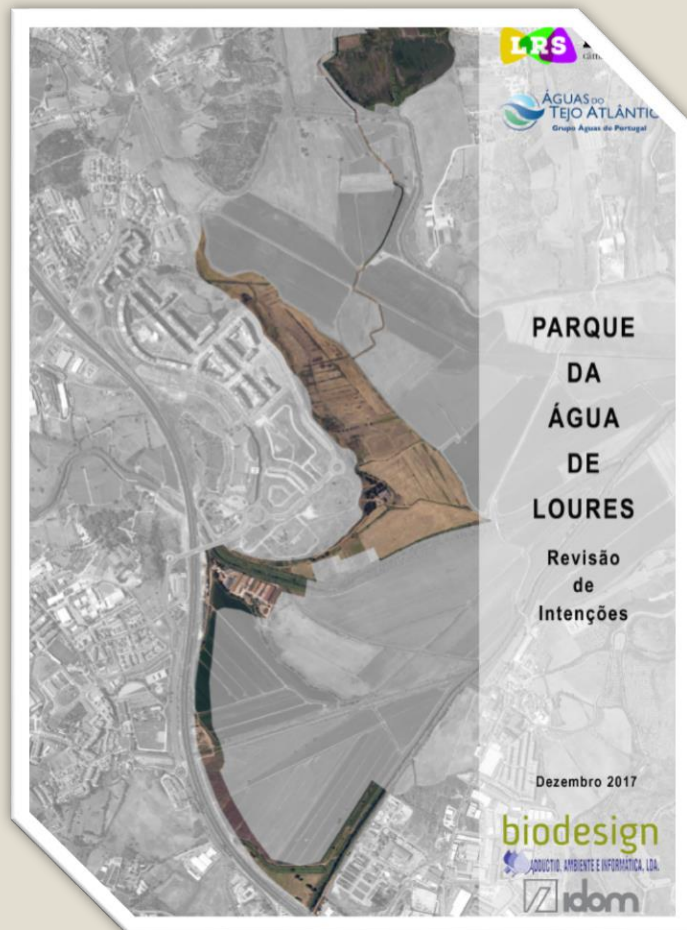
Estado atual



Intervenções previstas



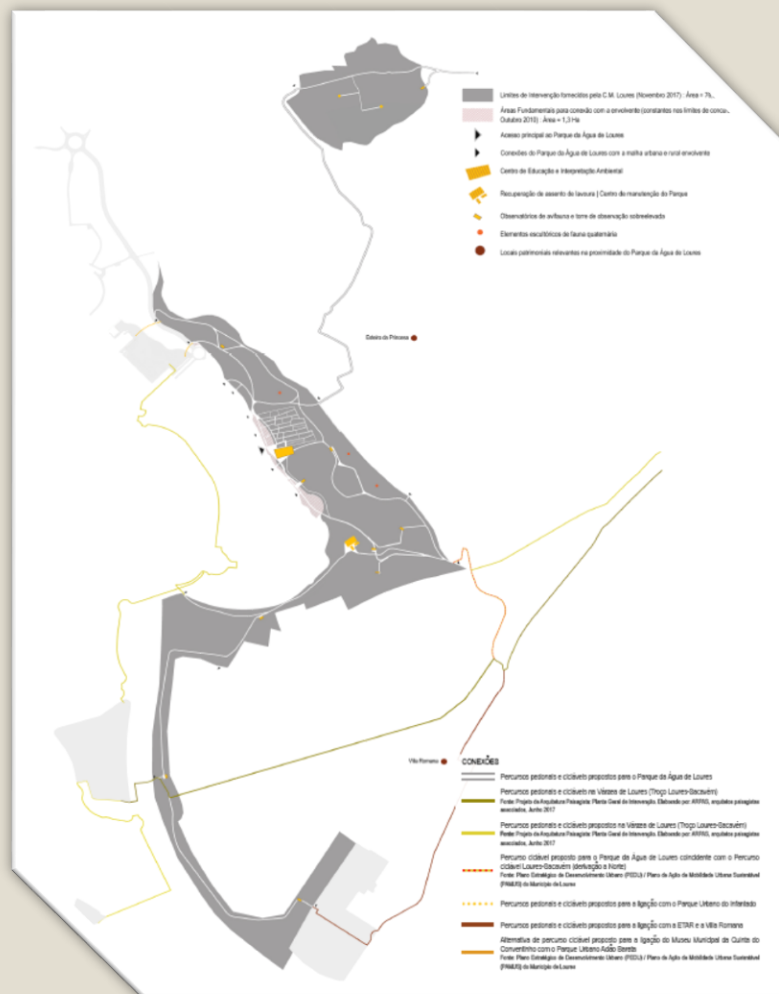
PARQUE DA ÁGUA



- Fechar o ciclo da Água
- Reutilização de águas residuais tratadas
- Regenerar o meio aquático – Paúl das Caniceiras
- Proteger a produção e evitar eventos de cheias
- Educação/sensibilização ambiental



Parque Água



- **Criação de uma rede contínua de percursos pedonais e cicláveis**, que estabeleçam a articulação com os seguintes pontos estratégicos:
 - ETAR de Frielas;
 - Sítio Arqueológico de Frielas;
 - Museu Municipal da Quinta do Conventinho;
 - Parque Municipal Adão Barata;
 - Parque Urbano do Infantado;
 - Paúl das Caniceiras.

- **Pontuação** em locais estratégicos **com áreas de estadia** para contemplação e encontro, bem como para fruição da paisagem envolvente.

- **Promoção / dinamização Histórica e Arqueológica.**

- **Criação de espaços e habitats diversos, adaptados e identificativos da identidade da Paisagem Local.**

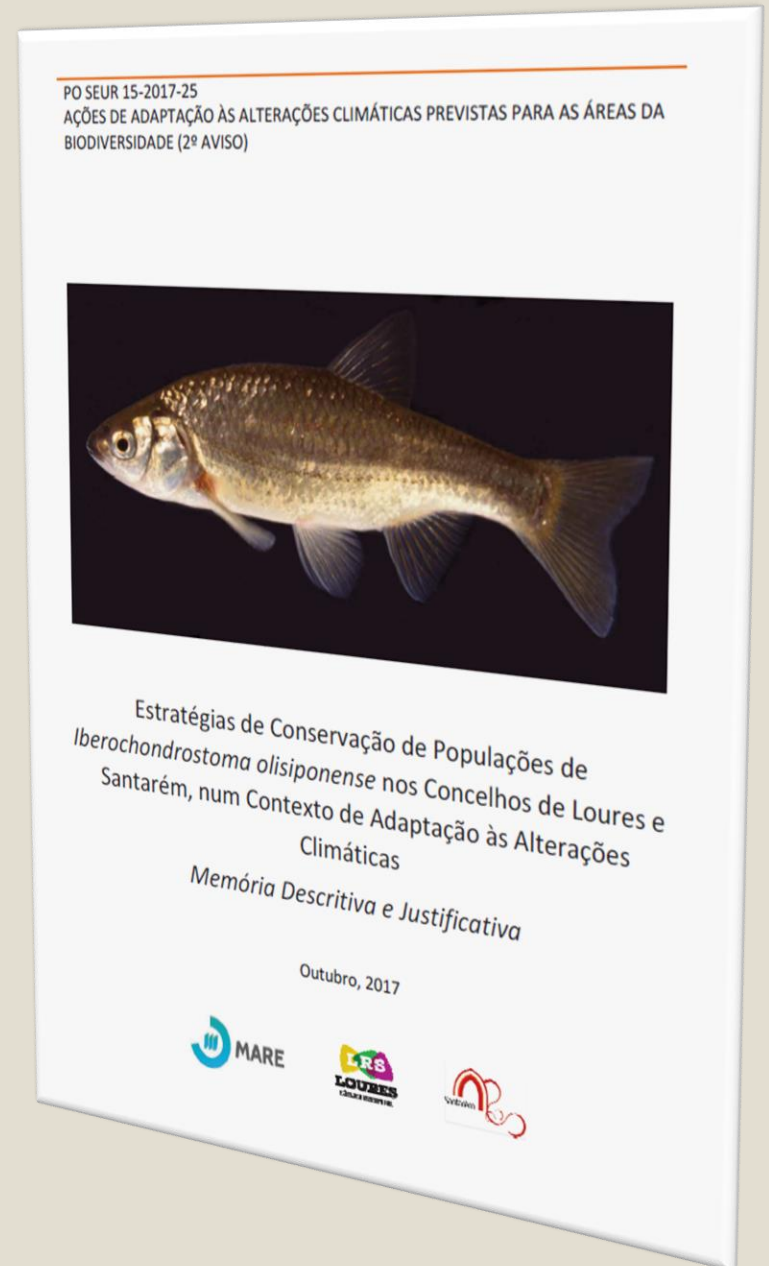
- **Criação de espaço museológico / didático ao ar livre, com temática ligada à Agricultura pedagógica**, suportado por um percurso que “atravessa” a evolução tecnológica das técnicas de rega.

- **Utilização de Águas Residuais Tratadas (ApR)** em sistemas de rega agrícola, zonas verdes, lavagem de ruas e viaturas municipais.

PROTEÇÃO DE UMA ESPÉCIE ENDÉMICA CLASSIFICADA PELO ICNF COMO “EM PERIGO – EN”

Boga-de-boca-arqueada de Lisboa

A boga-de-boca-arqueada de Lisboa *Iberochondrostoma olisiponense*, é uma **espécie endémica** de Portugal, com uma **distribuição atualmente muito reduzida** (menos de 5km²) **limitada ao Rio Trancão (Paúl das Caniceiras) e Ribeira de Cabanas e Rio Tejo adjacente**, sendo **uma das espécies mais antigas entre os peixes de água doce**.



Gestão das linhas de água e regulação dos usos não agrícolas

Protocolo com várias entidades

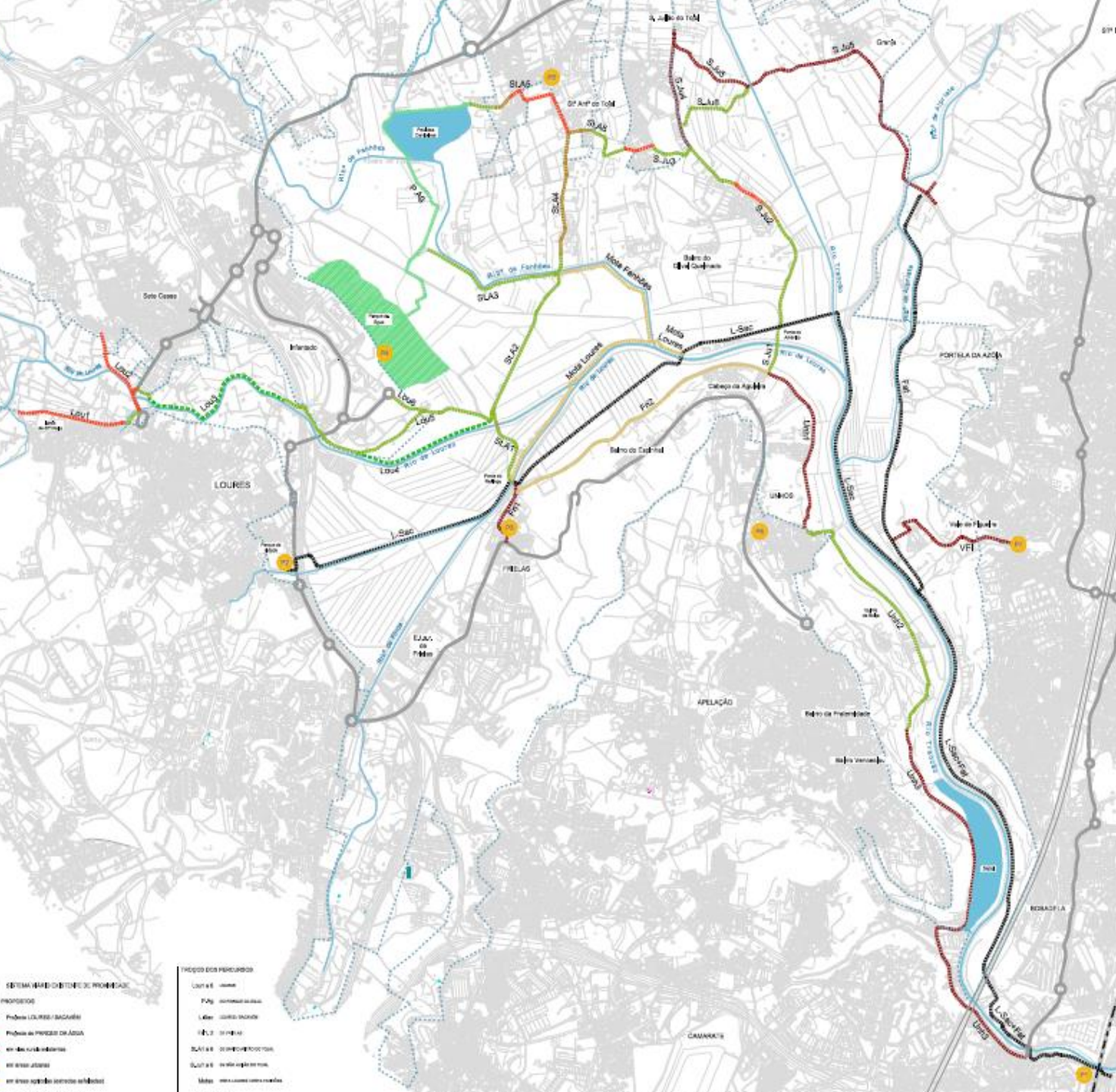
- ✓ Limpeza e manutenção das linhas de água e taludes dos diques laterais das linhas de água;
- ✓ Garantir o bom estado das águas;
- ✓ Garantir condições de reabilitação e conservação hidrográficas;
- ✓ Clarificar e operacionalizar a gestão e manutenção da rede ciclável/pedonal na Várzea;
- ✓ Definir o uso não agrícola do aproveitamento hidroagrícola (AH), clarificação das condições e gestão;

Começar a formalizar o Parque da Várzea e Costeiras de Loures...

- ✓ Rede de caminhos/percursos pedonais e cicláveis que aliam as deslocações de lazer/desporto, com as deslocações diárias;
- ✓ Mobilidade no Parque é a chave para a valorização da atividades agrícola, valorização do património natural/cultural, mas, principalmente, para o desenvolvimento de sentimentos de pertença e de apropriação do espaço, contribuindo para coesão territorial e identitária.

VIRARMO-NOS PARA A VÁRZEA E AS COSTEIRAS

PARA AS REDESCOBRIR



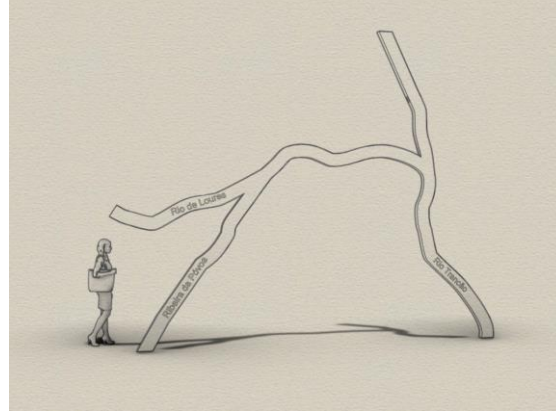
Parque da Várzea e Costeiras de Loures

Abrir Portas para a Várzea e Costeiras de Loures

SACAVÉM

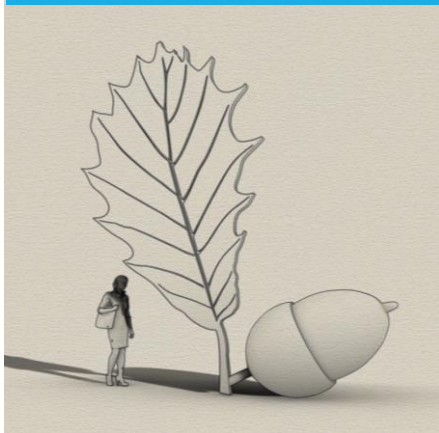


LOURES



- Criação de sete Portas de Entradas;
- Reabilitação da zona envolvente da Porta
- Associar obras de arte ao Parque, por via de elementos escultóricos, em cada Porta;
- Cada Porta tem uma narrativa de acordo com a identidade territorial e cultural. Tem uma história para nos contar...

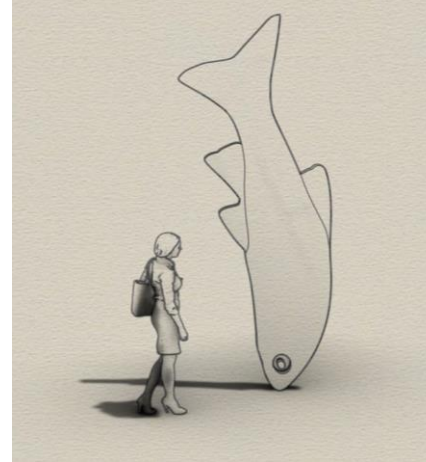
INFANTADO



FRIELAS



ST.º ANTÃO TOJAL



S. JOÃO TALHA



UNHOS



Concretizar o Parque da Várzea e Costeiras de Loures



Atividade municipal
(várias Unidades orgânicas)

Intervenientes externos
(privados, Adm. Central;
CML, outras organizações)



Parque da Várzea e Costeiras de Loures

Parque da Várzea e Costeiras de Loures



OBRIGADA
PELA VOSSA
ATENÇÃO

Gabinete de
Planeamento da
C. M. Loures

Tania_cmcosta@cm-loures.pt