



CATÓLICA
CESOP · SONDAGENS



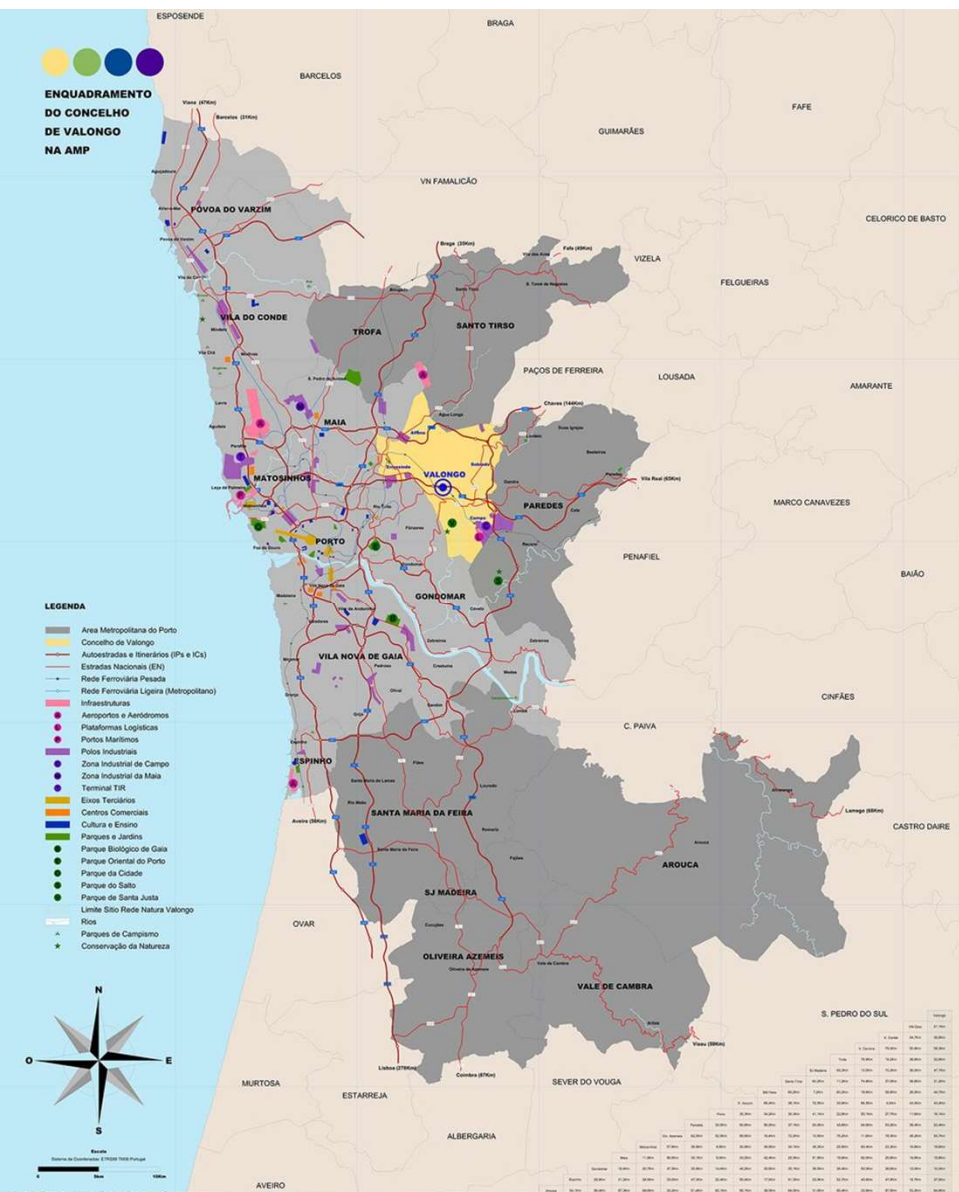
CESOP
LOCAL

RIO LEÇA EM VALONGO

Inspirações e Aspirações no alcance da sustentabilidade



Gisela Afonso Martins
Chefe da Divisão de Ambiente



Valongo na Área Metropolitana do Porto

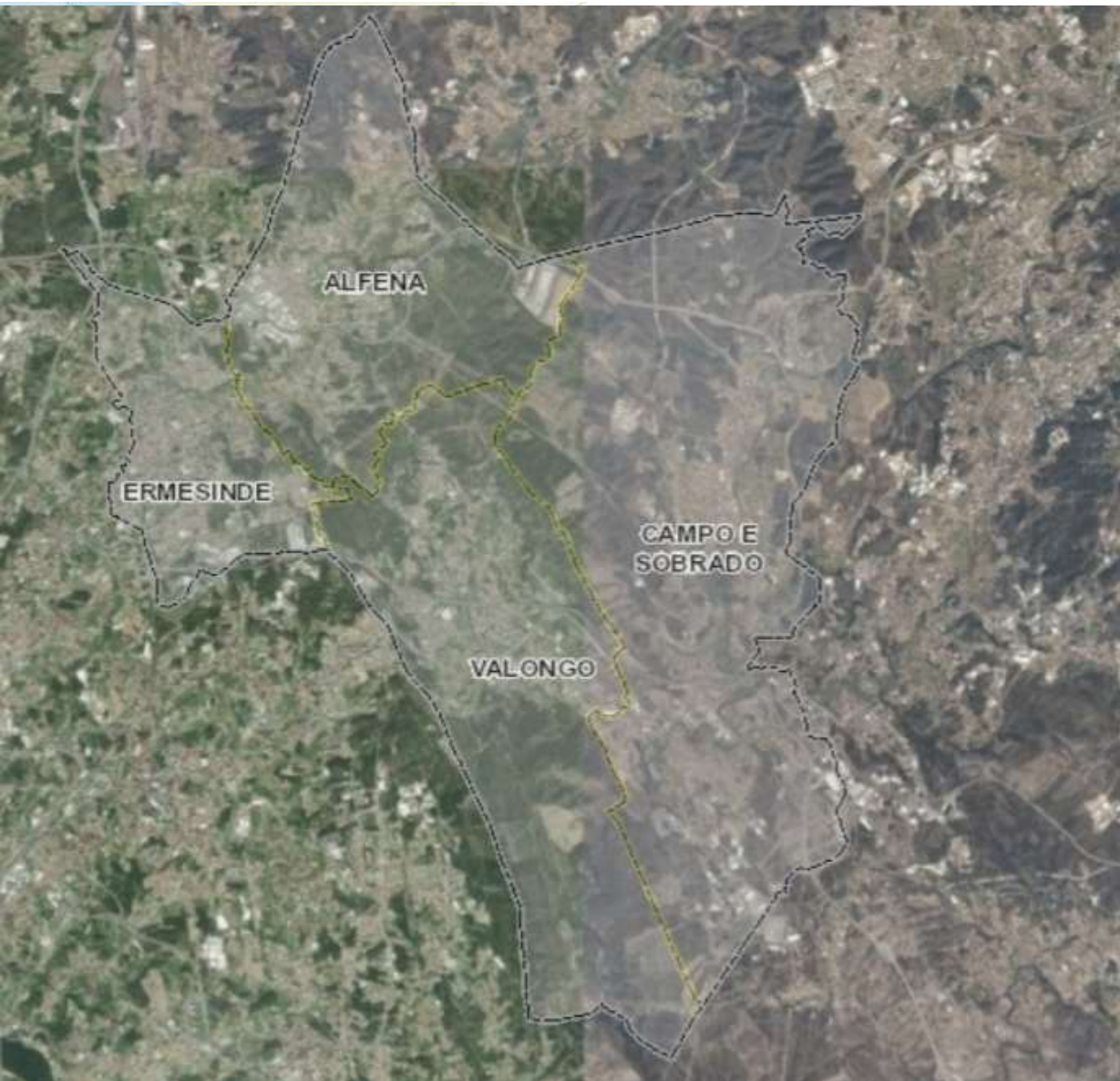
Área: 75,7 km²

População: 94 795 hab (INE)

Freguesias: Valongo, Alfena Campo e Sobrado, Ermesinde

Notas relevantes: Sítio Rede Natura 2000, Área de Paisagem Protegida Regional – Parque das Serras do Porto, património natural, cultural e religioso rico e identitário







Objetivos de Desenvolvimento Sustentável

“Os 17 Objetivos de Desenvolvimento Sustentável (ODS) são a nossa visão comum para a Humanidade e um contrato social entre os líderes mundiais e os povos”

“São uma lista de coisas a fazer em nome dos povos e do planeta e um plano para o sucesso”.

Ban Ki-moon



Desenvolvido e publicado com o apoio da TRILLIÃO€ / COMPANYY / TheMillionaires.com | © 2016-2019 ODS
No graphic design: António Aguiar / Aguiar & Aguiar | TheMillionaires.com by 2016/10/10/2019/10/10



Objetivos de Desenvolvimento Sustentável



01

PLANETA

o consumo e produção sustentáveis, o combate à mudança climática e à gestão dos recursos naturais

01

PESSOAS

Erradicação da pobreza e fome, da promoção da dignidade e da igualdade

01

PROSPERIDADE

Realização pessoal, ao progresso económico e social

01

PAZ

Sociedades pacíficas, justas e inclusivas, livres do medo e da violência

01

PARCERIAS

Integração transversal interconexão, mobilização conjunta em prol dos mais vulneráveis

The background features a watercolor illustration of a river and foliage. The river is depicted with soft, flowing blue and green washes, winding through the scene. Lush green leaves and branches are scattered around the river, adding a sense of nature and vitality. The overall style is artistic and serene, with a focus on natural elements.

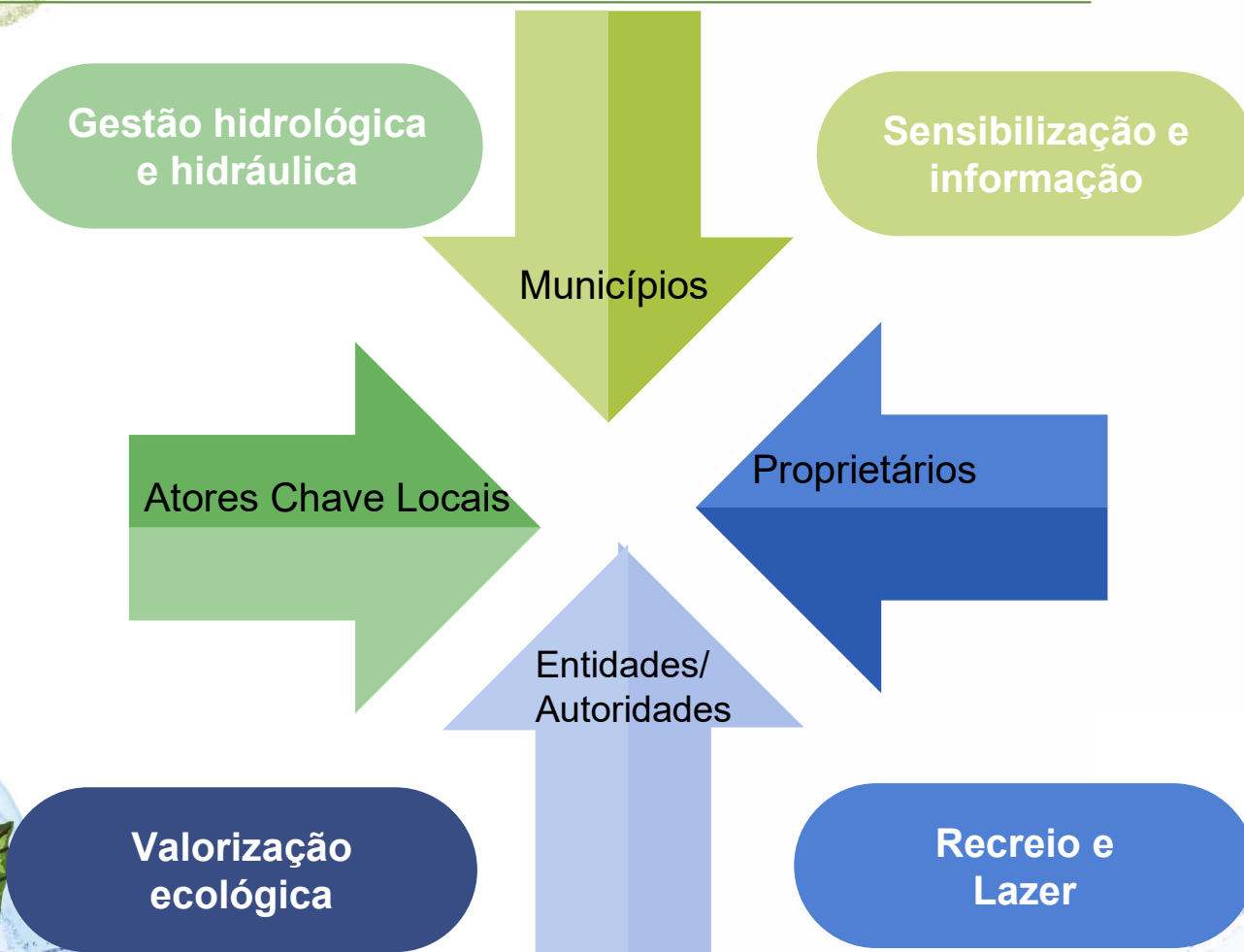
BOA PRÁTICA

Recuperação do Rio Leça no
concelho de Valongo

O rio Leça nasce em Monte Córdova, no concelho de Santo Tirso, a cerca de 420m de altitude, atravessando 48 km mais três concelhos: Valongo, Maia e Matosinhos. Em Valongo, percorre cerca de 8 km em Alfena e Ermesinde



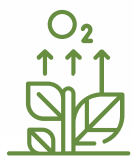
Ambição: Devolver o rio às pessoas





AMBIÇÃO PARTILHADA

... Numa perspetiva integrada



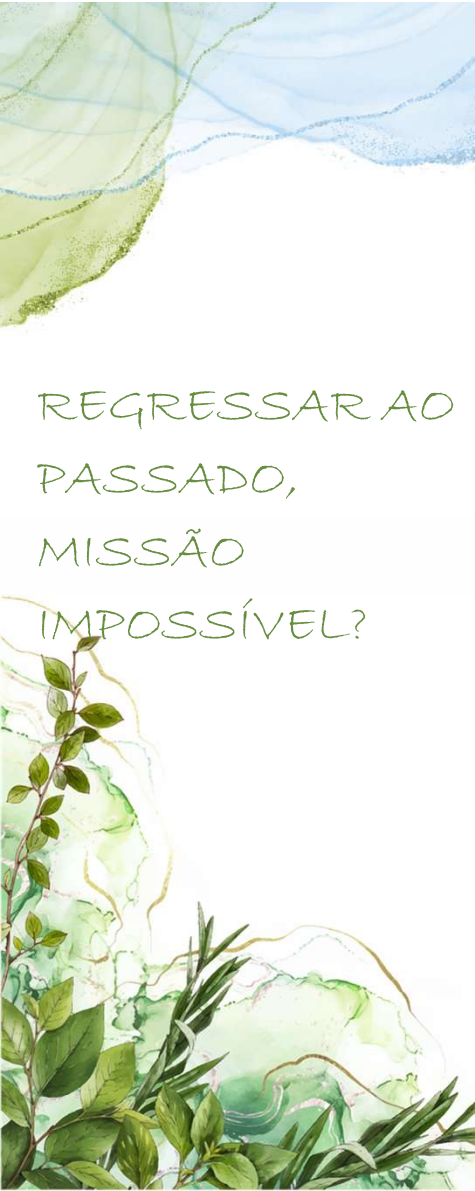
RIO LEÇA

Elemento estruturante da infraestrutura ecológica da Área Metropolitana do Porto



ASSOCIAÇÃO DE MUNICÍPIOS

1. Constituído o Grupo de Trabalho para a Qualificação e Valorização do corredor do Rio Leça, designado por GT Leça
2. Elaborado o Plano Intermunicipal para recuperação do Corredor do Rio Leça (Estudos prévios, masterplan, ...)
3. Presidentes das Câmaras Municipais de Valongo, juntamente com Santo Tirso, Maia e Matosinhos reuniram e promoveram a Associação Corredor do Rio Leça – Associação de Municípios



REGRESSAR AO
PASSADO,
MISSÃO
IMPOSSÍVEL?



Devido ao considerável valor histórico, cultural e ecológico do rio Leça, o município de Valongo tem elaborado projetos no âmbito da valorização das zonas ribeirinhas.



O Parque do Leça de Ermesinde apresenta uma área de cerca de 60.000,0m² e pretende ser um projeto de proximidade, de promoção de comunidades de práticas colaborativas, inclusivas e intergeracionais

- Horta Ajardinada
- Zona de recreio
- Conciliação de espaços para a agricultura e animais
- Percorso pedonal e ciclável



O projeto contempla ainda:

Reconstrução de uma ruína de um moinho de água, reconvertendo-a num espaço “memória”, energeticamente eficiente

Criação de percurso pedonal e ciclável, interligando este espaço e a cidade em redor

Implementação de hortas urbanas biológicas inclusivas e acessíveis para os cidadãos.

Recuperação da galeria ripícola/Reabilitação de margens com recursos a técnicas de engenharia natural





Zona de Recreio

Zona de jogos e lazer.

Parque de recreio para bebés.

Estacionamento de carrinhos de bebés

Espaço multifuncional para adultos



REABILITAÇÃO DO MOINHO

- Contribuir na criação de laboratório vivo para funcionar como um centro demonstrativo de boas práticas de reabilitação e valorização fluvial e bom uso do recurso solo, eficiência energética, ciclo da água...
- Contribuir para a educação, sensibilização e capacitação da população em geral para as necessidades de adaptação às alterações climáticas em meio urbano,
- Convidar a população a participar nas atividades



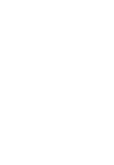
HORTAS



ZONAS DE ESTAR



VEGETAÇÃO RIBEIRINHA



Parque do Leça de Ermesinde Laboratório Rios+

A reabilitação ribeirinha tem um papel fundamental no equilíbrio de um ecossistema tão complexo, como o é o rio. Na reabilitação do rio Leça, destacamos a importância da sua importância para a comunidade científica através do equiparacionamento com o rio de águas bravas do rio de águas bravas e a importância da sua função como banco protetor e sistema de filtragem e eventual penetração de água, sendo demonstrada a importância de preservar e recuperar a galeria ribeirinha com vegetação autóctone.

IMPORTÂNCIA DA GALERIA RIBEIRINHA

A galeria ribeirinha possui um papel fundamental no equilíbrio do ecossistema, habilitando e potenciando a vida do rio. A galeria ribeirinha é formada por plantas que crescem próximas ao rio, contribuindo para a estabilidade das margens e a melhoria da qualidade da água. A galeria ribeirinha também atua como um filtro natural, retendo sedimentos e nutrientes que poderiam poluir o rio.

A galeria ribeirinha também possui um papel fundamental no equilíbrio do ecossistema, habilitando e potenciando a vida do rio. A galeria ribeirinha é formada por plantas que crescem próximas ao rio, contribuindo para a estabilidade das margens e a melhoria da qualidade da água. A galeria ribeirinha também atua como um filtro natural, retendo sedimentos e nutrientes que poderiam poluir o rio.

IMPORTÂNCIA DA CONTENÇÃO DE ESPÉCIES EXÓTICAS E INVASoras

A contenção de espécies exóticas e invasoras é fundamental para a preservação da biodiversidade e a estabilidade do ecossistema. Estas espécies podem competir com as espécies nativas, alterando a estrutura da comunidade e a funcionalidade do ecossistema. A contenção destas espécies é essencial para a manutenção da saúde do rio e da sua galeria ribeirinha.

Contactos Úteis

C. M. VALDESO 224 227 993
L. J. BARREIRO 224 227 973
S. G. AMARAL 808 200 220
NÚMERO VERDE 112



Parque do Leça de Ermesinde Laboratório Rios+



A intervenção ribeirinha no presente espaço decorre da **reabilitação do processo ecológico do rio Leça** - margens e áreas envolventes - cujo principal objetivo passa por criar condições para melhorar a **resiliência da população com o rio**, através da criação de um parque e promoção de maior contacto com o rio, e a **valorização do património edificado**. Para tal, a intervenção baseia-se em valores de **sustentabilidade, inovação e sustentabilidade**, com o objetivo de **valorizar o património edificado** e **valorizar o património natural** e **valorizar o património cultural**.

Outro dos objetivos desta intervenção decorre da **reabilitação do processo ecológico do rio Leça** - margens e áreas envolventes - cujo principal objetivo passa por criar condições para melhorar a **resiliência da população com o rio**, através da criação de um parque e promoção de maior contacto com o rio, e a **valorização do património edificado**. Para tal, a intervenção baseia-se em valores de **sustentabilidade, inovação e sustentabilidade**, com o objetivo de **valorizar o património edificado** e **valorizar o património natural** e **valorizar o património cultural**.

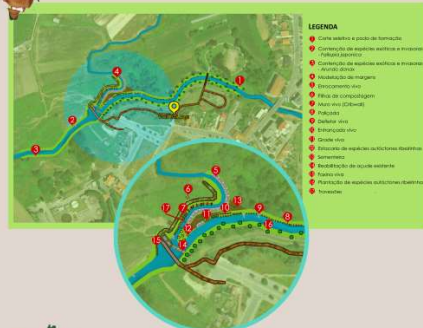
Com esta intervenção, pretende-se funcionar, não só como instrumento de ações técnicas da intervenção de reabilitação do rio, à escala municipal, mas também, como um **centro de investigação do sistema fluvial**, acessível ao público, desenvolvido para o desenvolvimento de: 1) projetos de investigação académica; 2) workshops; 3) ações de formação; 4) ações de sensibilização; 5) ações de divulgação.

FUNÇÕES DO SISTEMA FLUVIAL

As funções do sistema fluvial são essenciais para a manutenção do ecossistema e a estabilidade do rio. Estas funções incluem a regulação do caudal, a depuração da água, a manutenção da biodiversidade e a prevenção de inundações.

MONITORIZAÇÃO DE LINHAS DE ÁGUA

A monitorização das linhas de água é fundamental para a avaliação da saúde do rio e a identificação de problemas. Esta monitorização deve incluir a medição da qualidade da água, a observação da biodiversidade e a avaliação da estabilidade das margens.



- LEGENDA**
- 1. Canteiro de obras de construção
 - 2. Construção de estruturas de contenção e estabilização
 - 3. Construção de estruturas de contenção e estabilização
 - 4. Construção de estruturas de contenção e estabilização
 - 5. Construção de estruturas de contenção e estabilização
 - 6. Construção de estruturas de contenção e estabilização
 - 7. Construção de estruturas de contenção e estabilização
 - 8. Construção de estruturas de contenção e estabilização
 - 9. Construção de estruturas de contenção e estabilização
 - 10. Construção de estruturas de contenção e estabilização
 - 11. Construção de estruturas de contenção e estabilização
 - 12. Construção de estruturas de contenção e estabilização
 - 13. Construção de estruturas de contenção e estabilização
 - 14. Construção de estruturas de contenção e estabilização
 - 15. Construção de estruturas de contenção e estabilização
 - 16. Construção de estruturas de contenção e estabilização
 - 17. Construção de estruturas de contenção e estabilização
 - 18. Construção de estruturas de contenção e estabilização
 - 19. Construção de estruturas de contenção e estabilização
 - 20. Construção de estruturas de contenção e estabilização

OBJETIVOS LABORAIS

- 1) Demonstrar a importância da reabilitação ribeirinha para a melhoria da qualidade da água e a estabilidade do ecossistema.
- 2) Demonstrar a importância da contenção de espécies exóticas e invasoras para a preservação da biodiversidade e a estabilidade do ecossistema.
- 3) Demonstrar a importância da monitorização das linhas de água para a avaliação da saúde do rio e a identificação de problemas.
- 4) Demonstrar a importância da criação de um centro de investigação do sistema fluvial, acessível ao público, desenvolvido para o desenvolvimento de: 1) projetos de investigação académica; 2) workshops; 3) ações de formação; 4) ações de sensibilização; 5) ações de divulgação.

Contactos Úteis

C. M. VALDESO 224 227 993
L. J. BARREIRO 224 227 973
S. G. AMARAL 808 200 220
NÚMERO VERDE 112

BOAS PRÁTICAS DE UTILIZAÇÃO DO ESPAÇO

Para garantir a melhor utilização do espaço, é importante seguir algumas regras básicas. Estas regras incluem a manutenção da limpeza, a utilização adequada das áreas verdes e a preservação do património edificado e natural.

Contactos Úteis

C. M. VALDESO 224 227 993
L. J. BARREIRO 224 227 973
S. G. AMARAL 808 200 220
NÚMERO VERDE 112





O **Parque do Leça de Alfena** vem permitir a instalação de um parque público ribeirinho numa área de território com cerca de 20 862 m², integrando várias atividades: Espaços de lazer; Parque de jogos, Zonas destinadas a equipamentos de manutenção física, zonas de estar e contemplação do rio Leça, percursos de fruição, espaços de apoio





Dar continuidade ao parque ribeirinho já existente na proximidade, procurando a conectividade e a potenciação de corredores de biodiversidade

EM SÍNTESE



O QUE É QUE ESTAMOS A MUDAR?



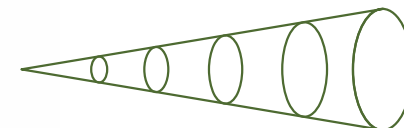
Conexão Intermunicipal

Mitos e verdades:
Estreita colaboração
Sinergias e replicabilidade



Coesão Territorial

Qualidade territorial
Eficiência territorial
Identidade territorial

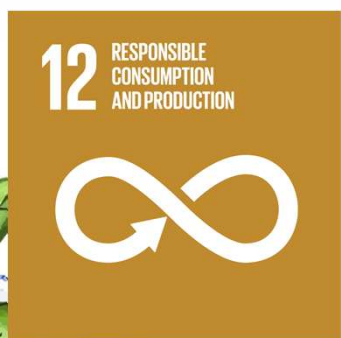


SpillOver

Contaminação positiva
Alteração comportamental
Envolvimento cidadão
Transição verde



O QUE É QUE ESTAMOS A MUDAR?



O FUTURO

- **Conetividade entre as infraestruturas verdes e azuis e valorização do capital natural**
- **Envolvimento cidadão e incentivo à mudança de comportamentos**
- **Transformação do território**
- **Promoção da Agricultura Urbana e compostagem**
- **Aumento da literacia sobre o ambiente e promoção de uma comunidade ambientalmente mais responsável**
- **Promoção do turismo sustentável**
- **Atratividade dos centros urbanos**
- **Promoção da mobilidade suave**
- **Uso eficiente dos recursos naturais**
- **Mais redes e mais partilha**





Obrigada!

Alguma Questão?
gisela.martins@cm-valongo.pt

CREDITS: This presentation template was created by **Slidesgo**, including icons by **Flaticon** and infographics & images by **Freepik**

