



**SMARTCITY  
LAGOA**



# O CONTRIBUTO DAS SMART CITIES PARA O DESENVOLVIMENTO SUSTENTÁVEL



Rui Mesquita  
Lagoa, 12/07/2022  
rui.mesquita@cm-lagoa.t

JUL2022



**CATÓLICA**  
CESOP - SONDAgens



**CESOP  
LOCAL**





# CIDADES INTELIGENTES

- **NÃO EXISTE APENAS UM CONCEITO;**
- **UTILIZAÇÃO DO CONCEITO COM DIVERSOS SIGNIFICADOS;**
- **PONTOS COMUNS:**
  - **A PREOCUPAÇÃO COM O AMBIENTE;**
  - **O USO DAS TIC COMO FERRAMENTA DE GESTÃO INTELIGENTE;**
  - **DESENVOLVIMENTO URBANO SUSTENTÁVEL.**

**UMA CIDADE É GERALMENTE CONSIDERADA “INTELIGENTE” QUANDO CONSEGUE INTEGRAR “DADOS E TECNOLOGIAS DIGITAIS NUMA ABORDAGEM ESTRATÉGICA PARA A SUSTENTABILIDADE, BEM-ESTAR DOS CIDADÃOS E DESENVOLVIMENTO ECONÔMICO”.**

# CIDADES INTELIGENTES

- **USO DAS TIC NA GESTÃO URBANA, POTENCIA UM CRESCIMENTO INTELIGENTE DO ESPAÇO URBANO, GERA COMPETITIVIDADE ECONOMICA E UMA MELHOR QUALIDADE DE VIDA DOS CIDADÃO;**
- **AS CIDADES INTELIGENTES SÃO ESTRATÉGIAS QUE RESULTAM DA LIGAÇÃO ENTRE A INTELIGÊNCIA HUMANA E A ARTIFICIAL;**
- **SÃO SISTEMAS TERRITORIAIS DE INOVAÇÃO E CRIAÇÃO DE CONHECIMENTO E DE RECOLHA DE DADOS QUE DEVEM SER TRATADOS EM TEMPO REAL.**

# PLANEAMENTO URBANO



# PLANEAMENTO URBANO

- **O PLANEAMENTO URBANO ESTÁ DIRETAMENTE RELACIONADO COM A SUSTENTABILIDADE DA CIDADE;**
- **UM PLANEAMENTO URBANO DEFICIENTE LEVA A UMA DIMINUIÇÃO DA QUALIDADE DE VIDA DAS PESSOAS E TEM UM EFEITO NEGATIVO SOBRE OS INCENTIVOS AO INVESTIMENTO;**
- **SENDO IMPORTANTE:**
  - **DESENVOLVER ÁREAS DE UTILIZAÇÃO MISTA;**
  - **CONTRUIR EDIFÍCIOS EFICIENTES;**
  - **CRIAR CENTROS COMPACTOS E TRANQUILOS.**

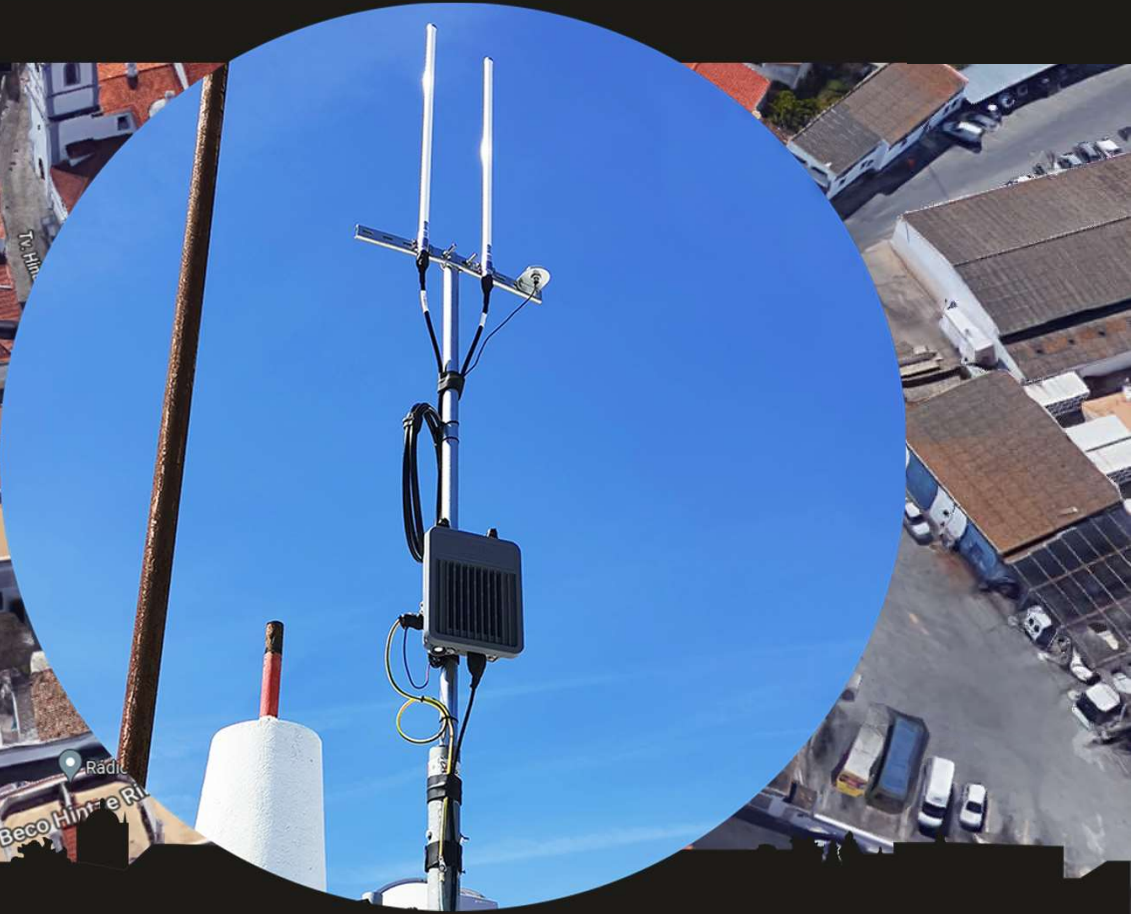
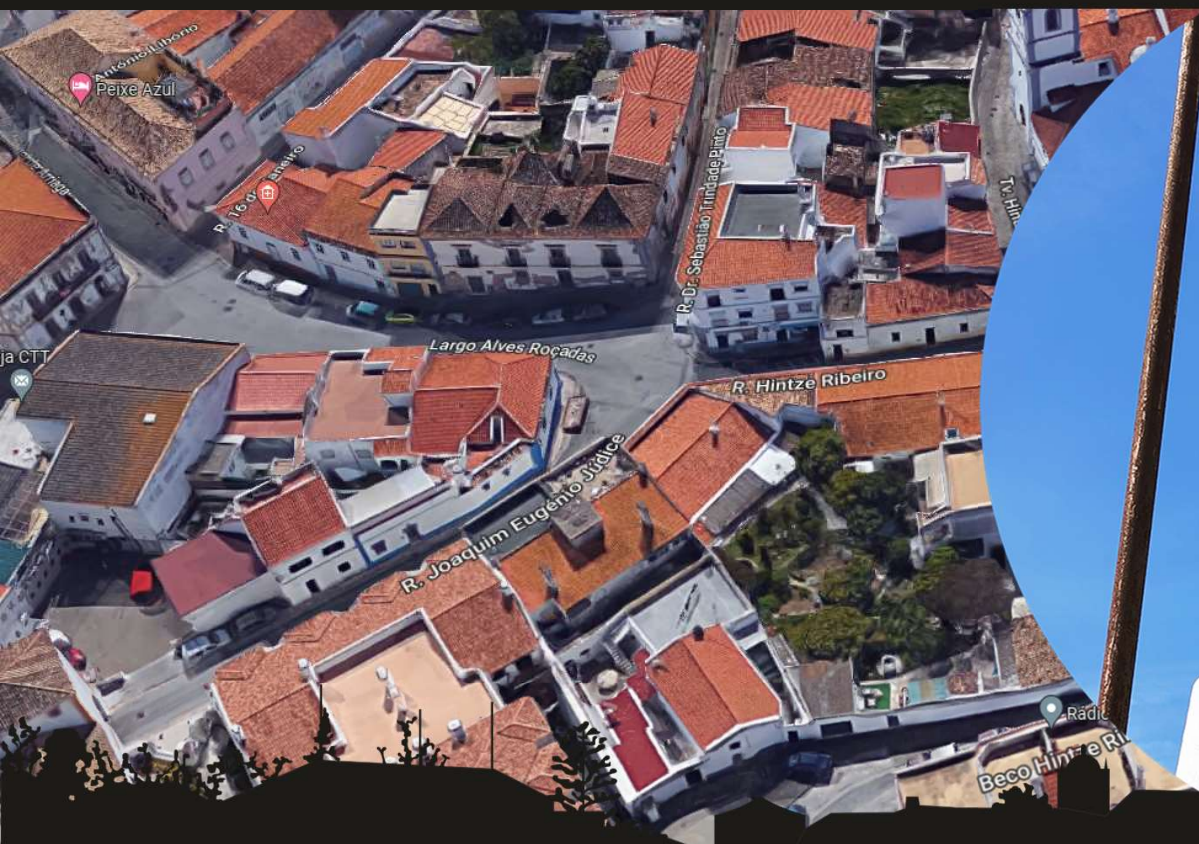
# PLANEAMENTO URBANO

- **SENDO IMPORTANTE:**
  - **DESENVOLVER ÁREAS DE UTILIZAÇÃO MISTA;**
  - **CONTRUIR EDIFÍCIOS EFICIENTES;**
  - **CRIAR CENTROS COMPACTO E TRANQUILOS.**
  - **PRESERVAR OS ESPAÇOS VERDES E ÁREAS AMBIENTAIS CRÍTICAS;**
  - **REFORÇAR AS LIGAÇÕES ENTRE AS COMUNIDADES PARA UM DESENVOLVIMENTO MAIS EFICIENTE;**



**A SUSTENTABILIDADE É A CAPACIDADE DE SATISFAZER AS NOSSAS NECESSIDADES NO PRESENTE SEM COMPROMETER A CAPACIDADE DAS GERAÇÕES FUTURAS SATISFAZEREM AS SUAS PRÓPRIAS NECESSIDADES”.**

# CONCELHO DE LAGOA



# PROJETOS



**LOCALIZADOR  
OBJETOS**



**LOCALIZADOR  
ANIMAIS**



**SENSOR NÍVEL**



**BOTÃO  
MERGÊNCIA**



**BÓIA  
OCEÂNICA**



**CONTADORES  
INTELIGENTES**



**SENSORES  
AMBIENTAIS**



**QUALIDADE  
DA ÁGUA**



**GESTÃO DE  
TRÂNSITO E PESSOAS**



**SENSORES  
VOLUMETRIA**

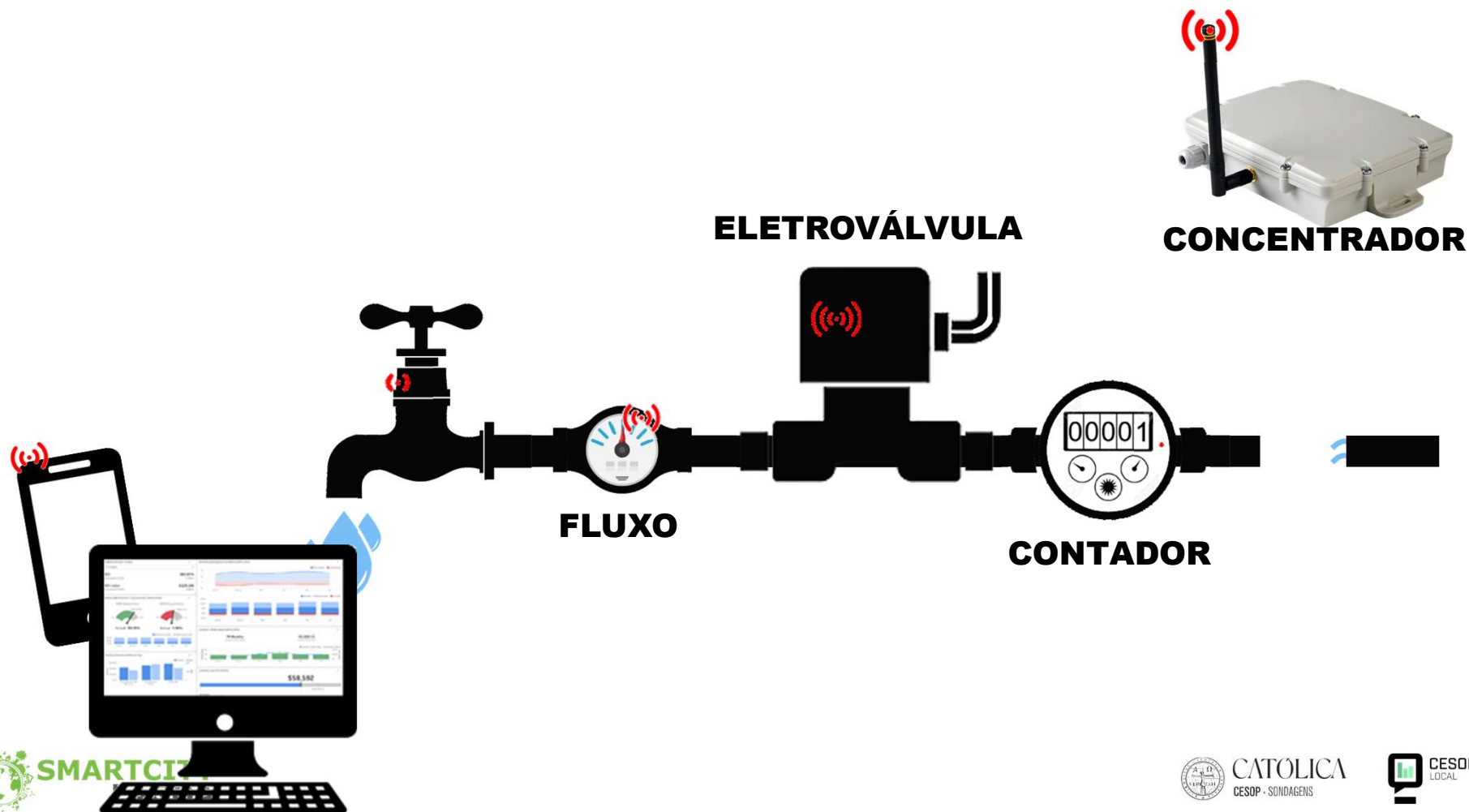
# A SUSTENTABILIDADE DA ÁGUA

13/18

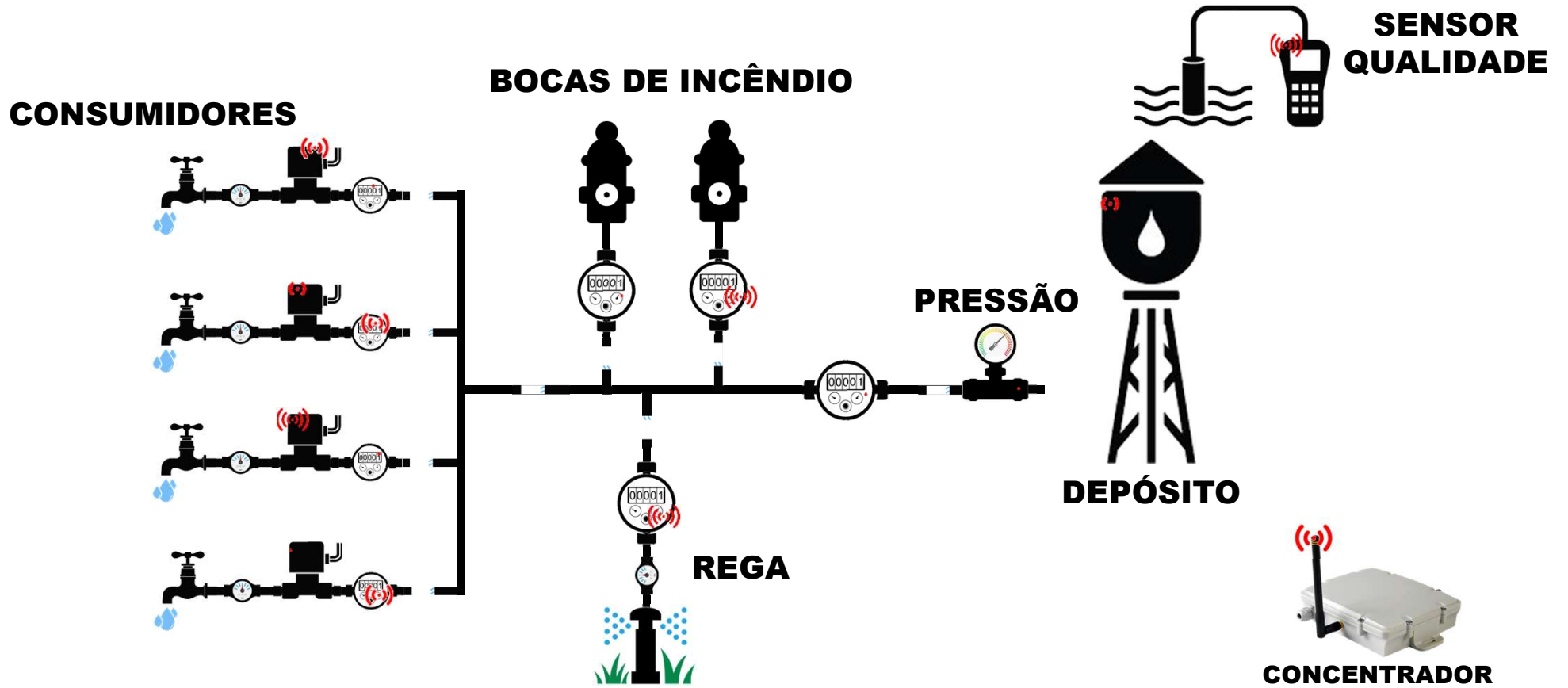


# REDE DE ABASTECIMENTO DE ÁGUA

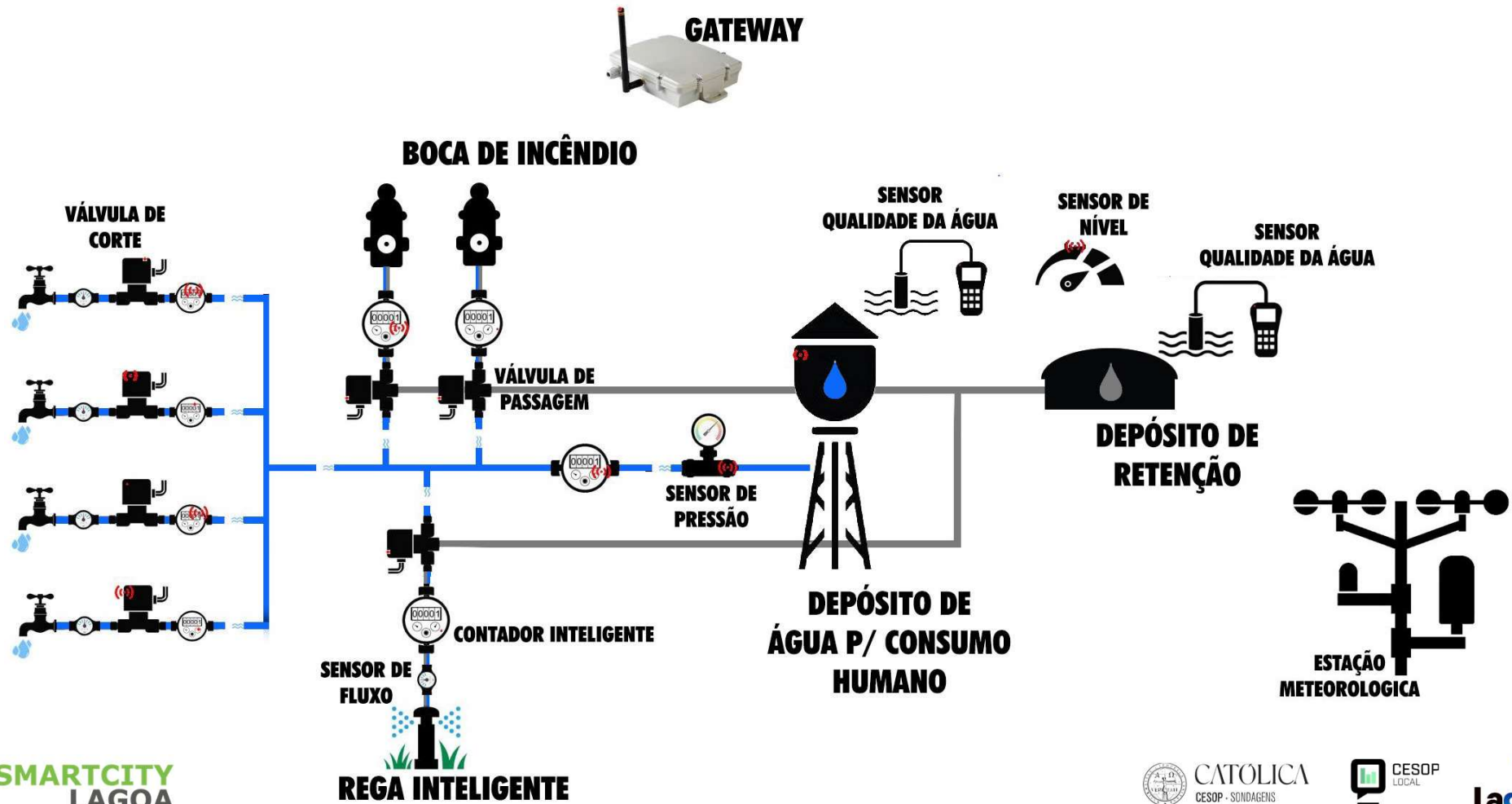
14/18



# REDE DE ABASTECIMENTO DE ÁGUA



# REDE DE ABAST. DE ÁGUA v2



# PROCOLOS

17/18





# FIM DA APRESENTAÇÃO

**O CONTRIBUTO DAS SMART CITIES  
PARA O DESENVOLVIMENTO SUSTENTÁVEL**

[smartcity@cm-lagoa.pt](mailto:smartcity@cm-lagoa.pt)  
[rui.mesquita@cm-lagoa.pt](mailto:rui.mesquita@cm-lagoa.pt)



CATÓLICA  
CESOP · SONDAgens

