



LOUSAL

Uma luz do fundo da Mina



ALDEIA MINEIRA DO LOUSAL: CINCO MIL ANOS DE HISTÓRIA

Nuno Inácio
Município de Grândola

LOUSAL

Uma luz do fundo da Mina



Martelo mineiro



Mina



Mina



Artefactos de cobre



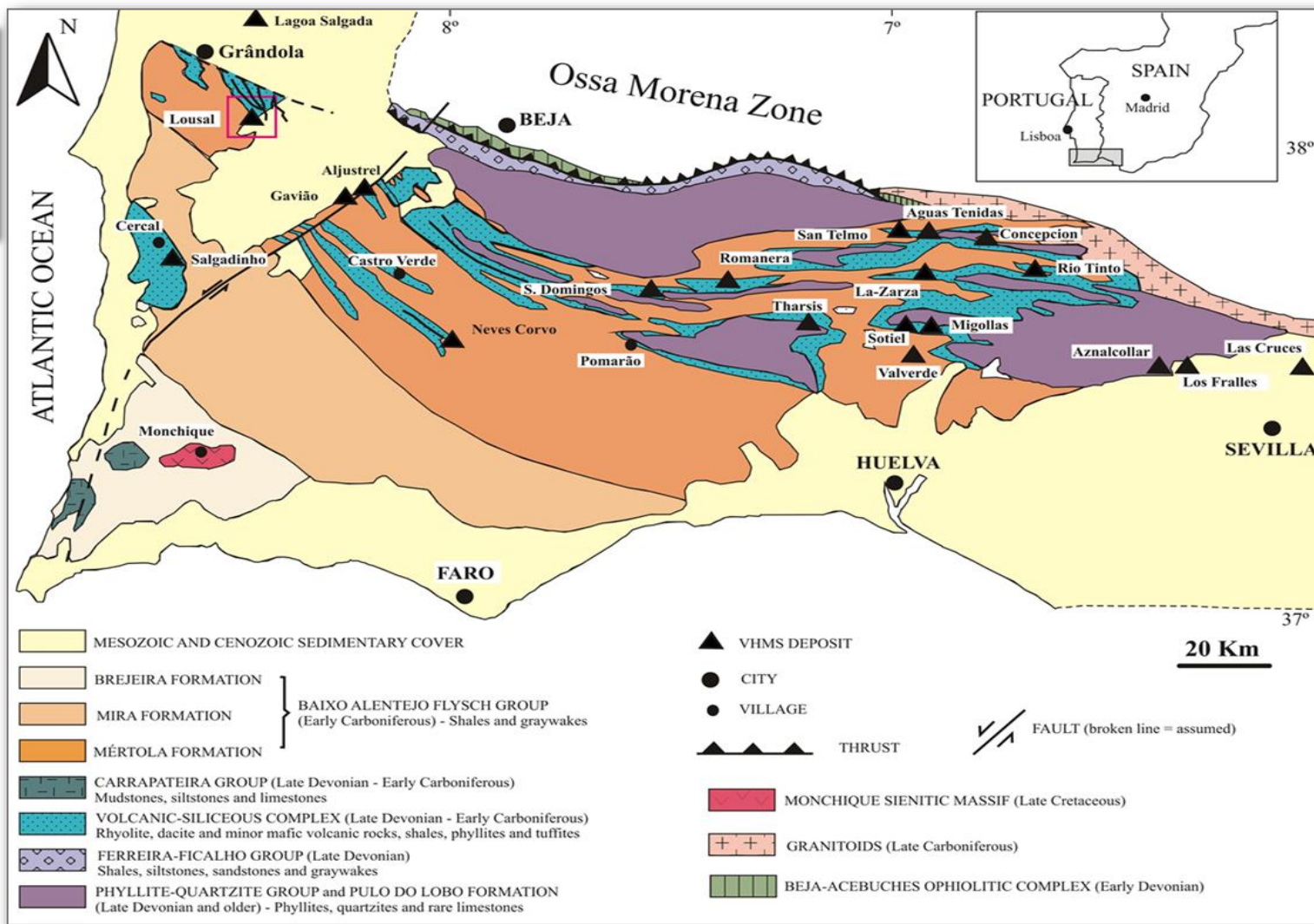
Cobre



Cobre



Cobre

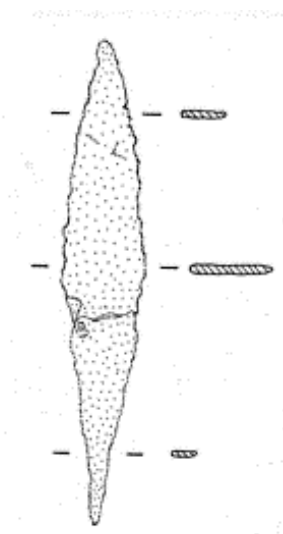
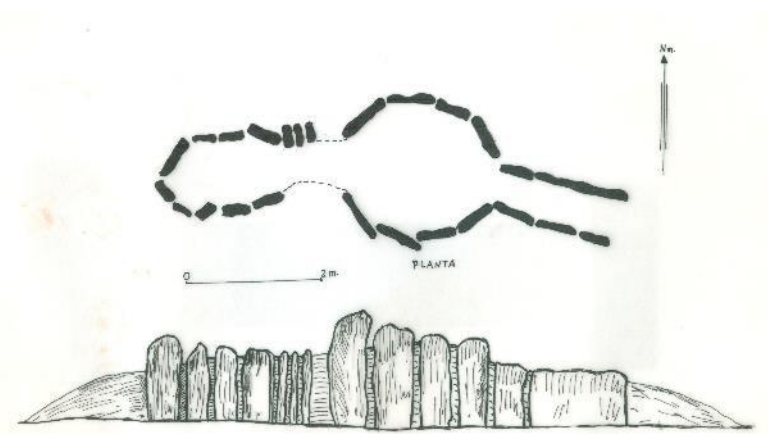


LOUSAL

Uma luz do fundo da Mina



Monumento megalítico do Lousal (Imóvel de Interesse Público)
Cronologia: Calcolítico (III Milénio a.C.)



Ponta de seta (Cu + As)
Cronologia: Calcolítico



Machados de bronze recolhidos na região de Grândola (M.N.A.)
Idade do Bronze (II Milénio a.C.)

LOUSAL

Uma luz do fundo da Mina



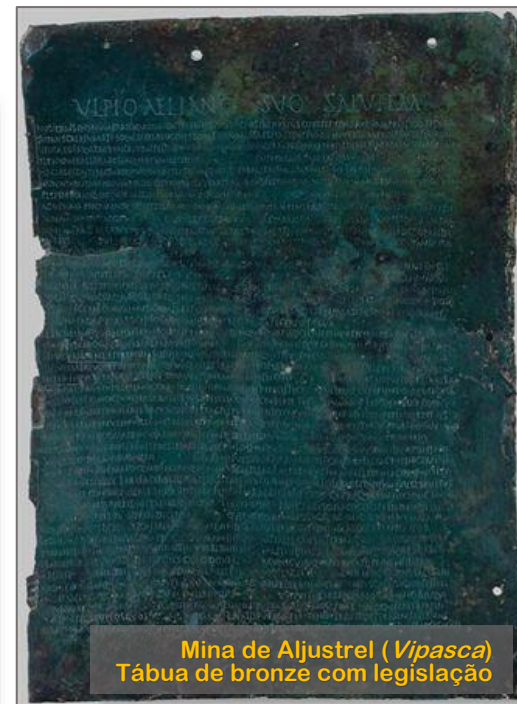
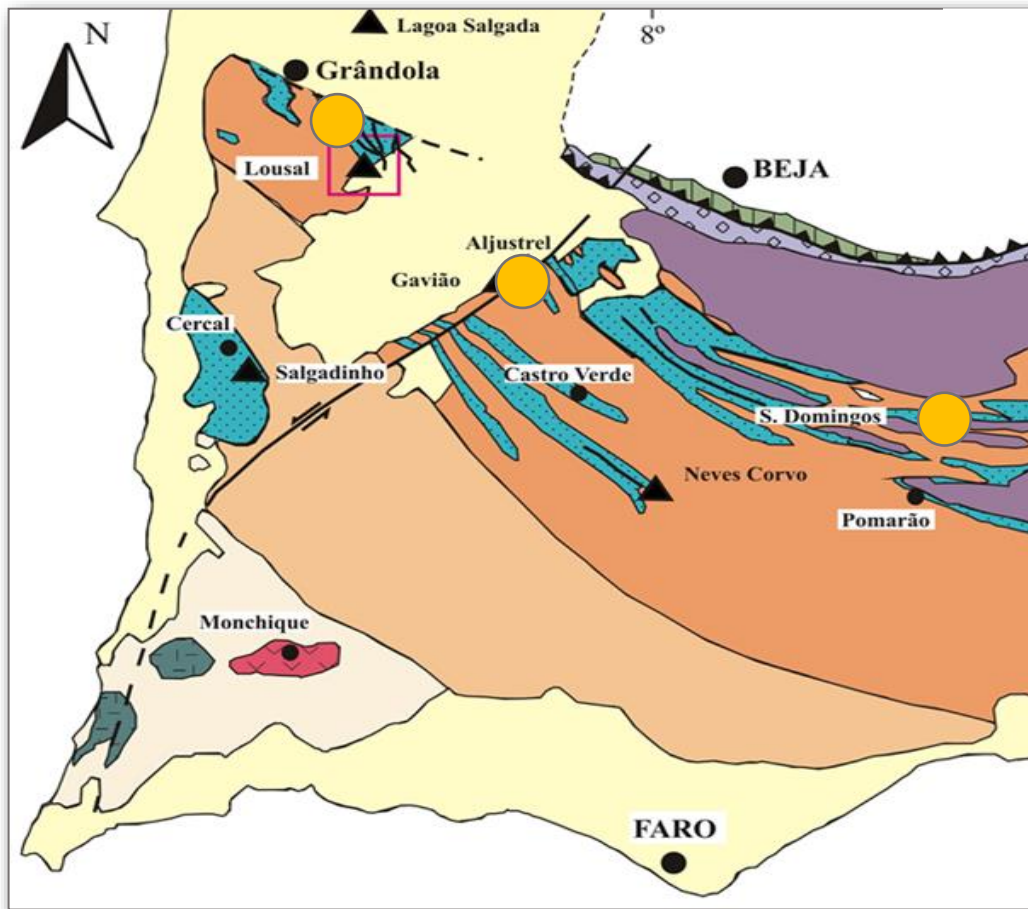
Mina da Caveira (Grândola)
Escorial romano



Mina da Caveira (Grândola)
Galeria romana



Mina da Caveira (Grândola)
Galeria romana



Mina de Aljustrel (*Vipasca*)
Tábua de bronze com legislação



Mina de São Domingos
Reconstrução da nora



UNIVERSIDADE
CATOLICA
PORTUGUESA



CESOP
LOCAL



GRÂNDOLA
MUNICÍPIO

Centro
Ciência Viva
doLousal
MinadeCiência



inovação
& Desenvolvimento
Local



23 Fevereiro 2023



Castelo Velho do Lousal
Idade do Ferro / Romano



Galeria mineira
Período romano



Castelo Velho do Lousal (muralhas)
Idade do Ferro / Romano



Galeria mineira
Período romano (?)

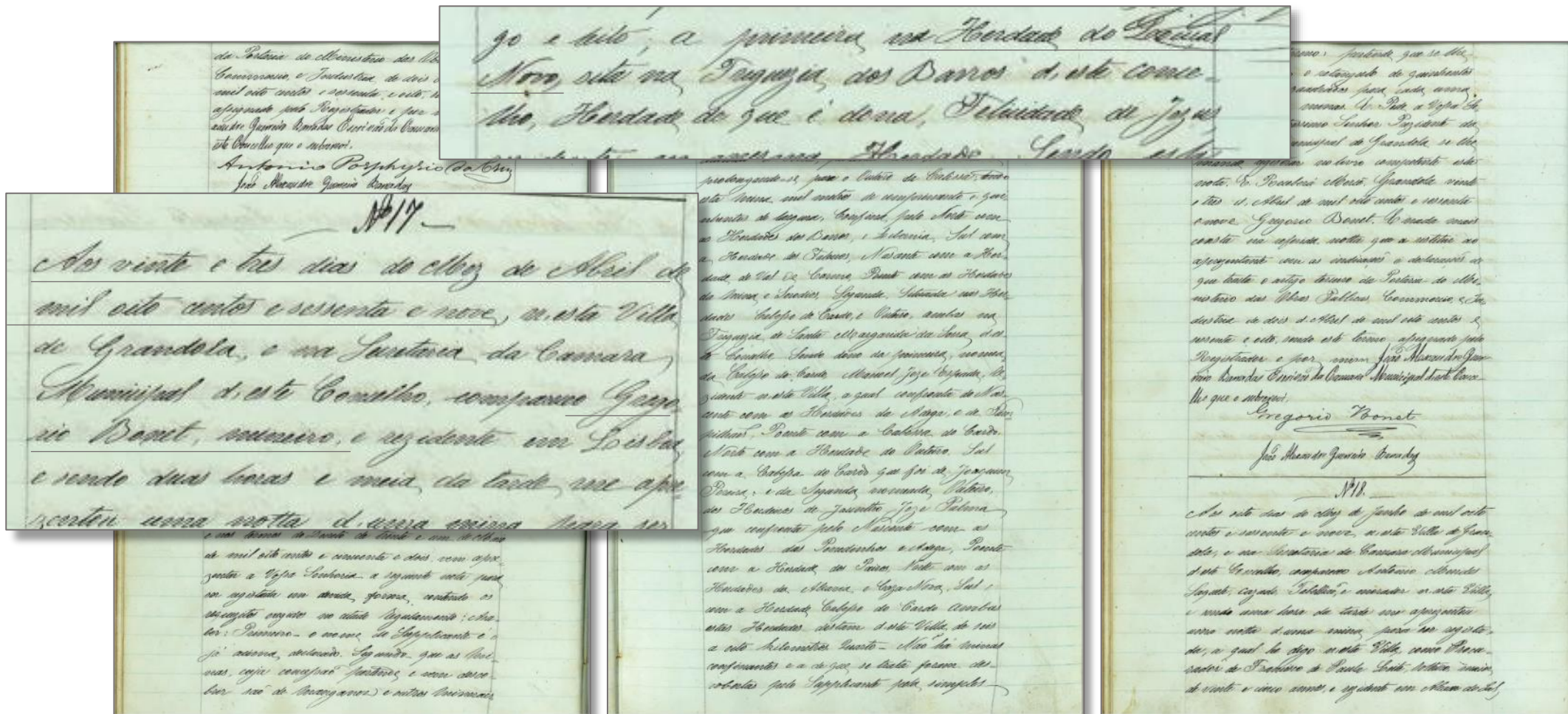
LOUSAL

Uma luz do fundo da Mina



LOUSAL

Uma luz do fundo da Mina



Arquivo Municipal de Grândola
Livro de Registo de Minas (PT/AMGDL/CMGDL/AG/4/01), fólhos 12 verso a 13 verso.



UNIVERSIDADE CATOLICA PORTUGUESA



CESOP LOCAL



GRÂNDOLA MUNICÍPIO

Centro Ciência Viva doLousal MinadeCiência



inovação & Desenvolvimento Local

23 Fevereiro 2023



1900: O INÍCIO DA EXPLORAÇÃO MINEIRA NO LOUSAL

LOUSAL

Uma luz do fundo da Mina

1900 – Concessão definitiva e início da exploração. Os direitos são outorgados a Guilherme Ferreira Pinto Basto e Waldemar d'Orey;

1910 – Guilherme Ferreira Pinto Basto e Waldemar d'Orey formam em conjunto a Sociedade Minas dos Bairros Lda., para o qual cederam os direitos de exploração, mantidos até 1933;

1914 a 1924 – A exploração é desenvolvida pela firma Henry Burnay & Compagnie;

1925 a 1933 – A exploração é realizada pela Sociedade Mines d'Aljustrel;

1934 a 1936 – A Sociedade Mines d'Aljustrel deteve a concessão e exploração das minas do Lousal e Aljustrel em simultâneo;

1936 – Concentração da concessão e exploração na Société Anonyme Mines et Industries, que precedeu a SAPEC (Société Anonyme de Produits et Engrais Chimiques du Portugal);



Poço e galeria mineira no fundo da corta
Este sítio encontra-se atualmente inundado de água: lagoa verde



UNIVERSIDADE
CATOLICA
PORTUGUESA



CESOP
LOCAL



GRÂNDOLA
MUNICÍPIO

Centro
Ciência Viva
do Lousal
MinadeCiência



inovação
& Desenvolvimento
Local

23 Fevereiro 2023



1958 – Frédéric Velge, filho de Antoine Velge, torna-se diretor da Mina do Lousal e implementa várias atuações com vista à mecanização da mina (até 1962);

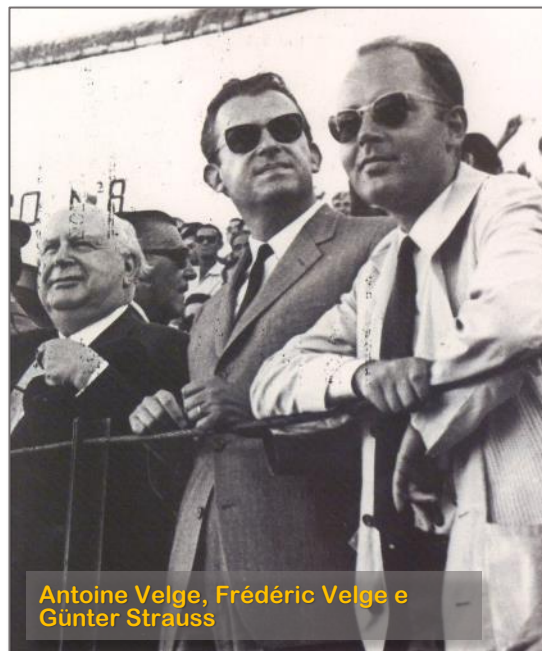
Aumento da produtividade e diminuição de trabalhadores no fundo da mina;

Melhoria das condições de trabalho no fundo da mina (eliminação do força braçal, introdução de novos métodos de ventilação e iluminação, etc.) e diminuição da sinistralidade;

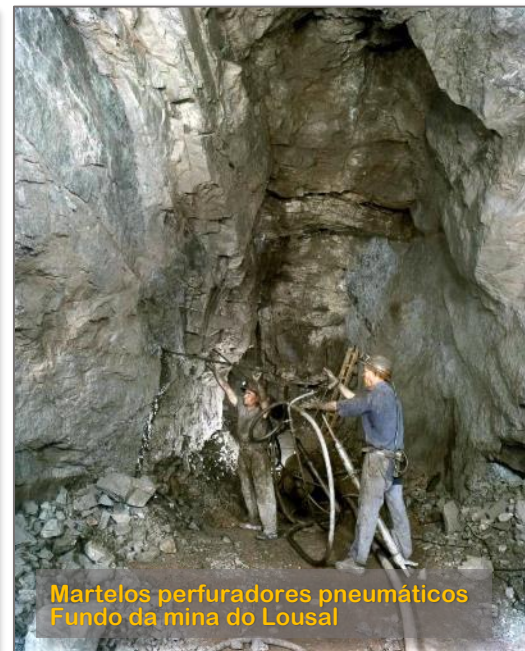
As instalações à superfície (oficinas, gabinetes, laboratórios, instalações de descarga do minério, etc.) também foram objeto de modernização;

Desenvolvem-se várias ações de carácter social, como a construção de habitações para trabalhadores, casa de saúde, farmácia, cursos preparatórios, salão de festas, apoio para as crianças, etc.);

Decréscimo populacional.



Antoine Velge, Frédéric Velge e Günter Strauss



Martelos perfuradores pneumáticos
Fundo da mina do Lousal



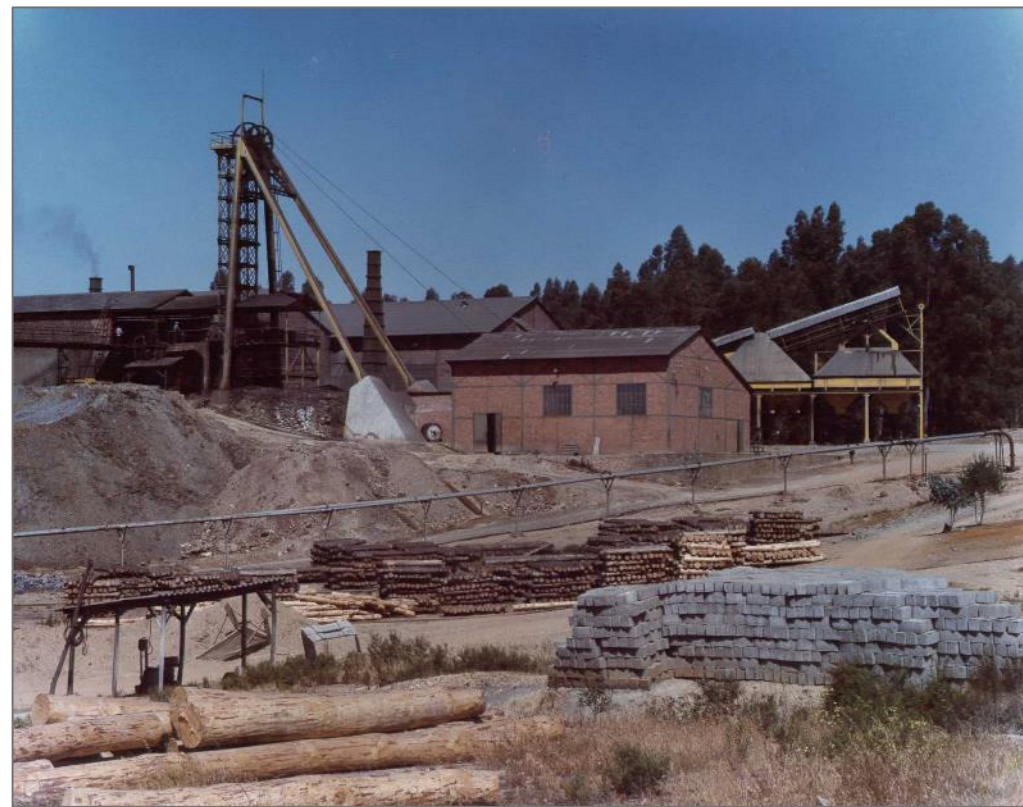
Instalações de descarga de
minério e edifício da trituração



Pá carregadora pneumática
Fundo da mina do Lousal

LOUSAL

Uma luz do fundo da Mina



1988: A LUZ APAGA-SE NO FUNDO DA MINA...

LOUSAL

Uma luz do fundo da Mina



Lousal, 31 de maio de 1988
Terça-feira
15h30

